

大阪赤十字病院 2016 年退院患者統計

自 平成 28 年 1 月 1 日

至 平成 28 年 12 月 31 日

診療情報管理課

大阪赤十字病院 2016年退院患者統計

目次

I. 年間退院患者に関する統計

1. 退院患者数 診療科別
退院患者数 診療科別・男女別 (グラフ)
2. 退院患者数 診療科別・在院期間別
3. 退院患者数 ICD-10 大分類別・診療科別
4. 退院患者数 ICD-10 大分類別・在院期間別
5. 退院患者数 ICD-10 大分類別・患者年齢階層別
6. 退院患者数 ICD-10 大分類別
退院患者割合 ICD-10 大分類別 (グラフ)
7. 退院患者数 医療圏別
退院患者割合 医療圏別 (グラフ)
8. 診療科別統計

循環器内科、呼吸器内科、消化器内科、腎臓内科、血液内科、糖尿病・内分泌内科、
リウマチ・膠原病内科、神経内科、小児科、小児外科、精神神経科、外科、脳神経外科、
心臓血管外科、呼吸器外科、泌尿器科、整形外科、耳鼻咽喉科、眼科、産婦人科、皮膚科、
形成外科、救急科、歯科口腔外科

II. 死亡退院患者に関する統計

1. 死亡数・剖検数 診療科別
死亡退院患者数 診療科別・男女別 (グラフ)
2. 死亡退院患者主病名 上位 10 疾病
3. 死亡診断書 直接死因名 上位 10 疾病 (グラフ)

III. 分娩に関する統計 (分娩日 2016年1月1日～12月31日を対象とする)

1. 分娩件数 初産および経産別・分娩時年齢別
分娩件数 初産および経産別・分娩時年齢別 (グラフ)
2. 帝王切開数 予定および緊急
3. 新生児数 新生児体重別
4. 新生児数 在胎期間別

IV. 新生物に関する統計

1. 上皮内新生物および悪性新生物 上位 20 疾病
2. 上皮内新生物および悪性新生物 上位 20 疾病 男女別 (グラフ)

I. 年間退院患者に関する統計

1. 退院患者数 診療科別

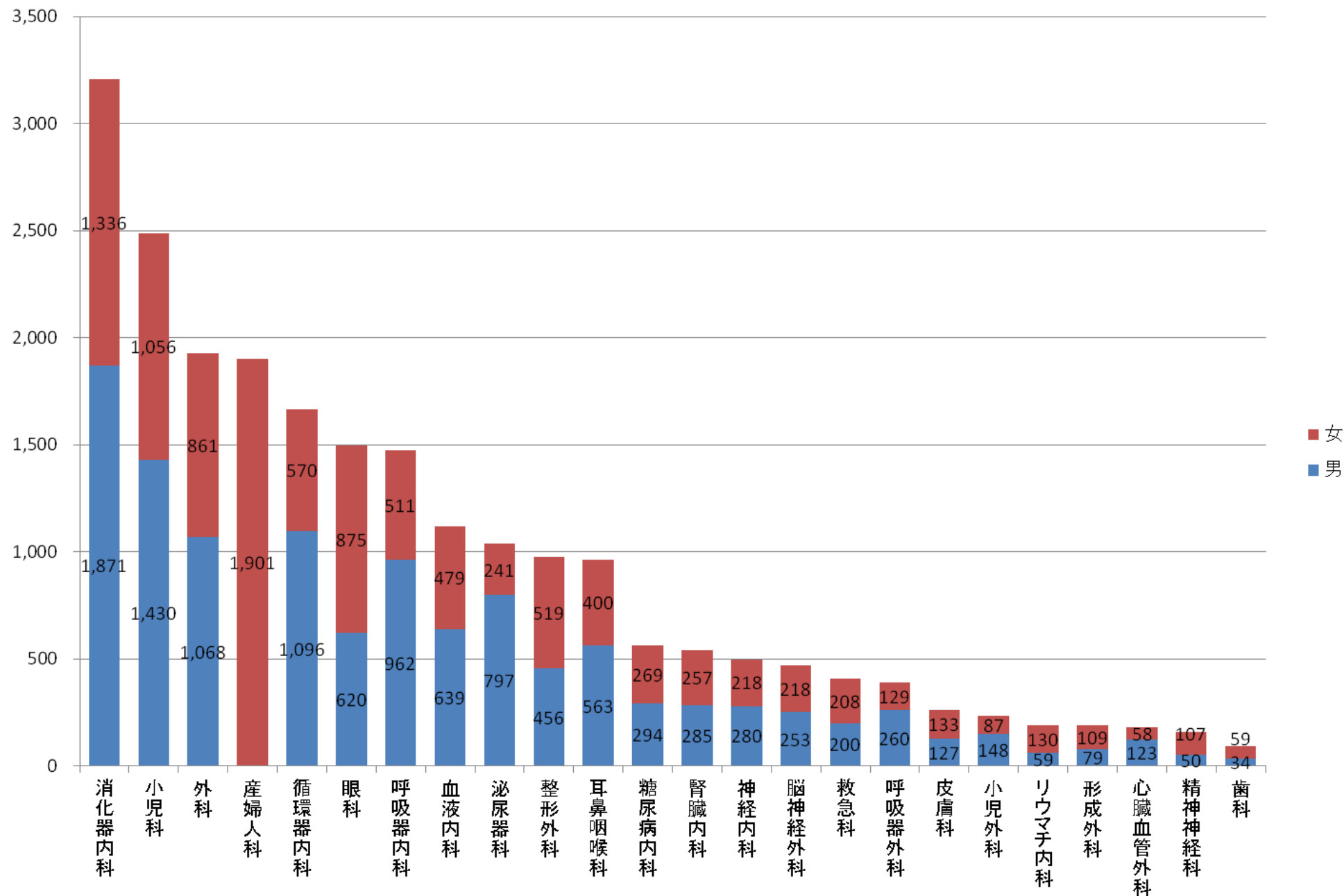
※2016年退院患者数 22,425人を対象とする

退院患者数		
総数	計	22,425
	男	11,694
	女	10,731
循環器内科	計	1,666
	男	1,096
	女	570
呼吸器内科	計	1,473
	男	962
	女	511
消化器内科	計	3,207
	男	1,871
	女	1,336
腎臓内科	計	542
	男	285
	女	257
血液内科	計	1,118
	男	639
	女	479
糖尿病・内分泌内科	計	563
	男	294
	女	269
リウマチ・膠原病内科	計	189
	男	59
	女	130
神経内科	計	498
	男	280
	女	218
小児科	計	2,486
	男	1,430
	女	1,056
小児外科	計	235
	男	148
	女	87
精神神経科	計	157
	男	50
	女	107
外科	計	1,929
	男	1,068
	女	861

退院患者数		
脳神経外科	計	471
	男	253
	女	218
心臓血管外科	計	181
	男	123
	女	58
呼吸器外科	計	389
	男	260
	女	129
泌尿器科	計	1,038
	男	797
	女	241
整形外科	計	975
	男	456
	女	519
耳鼻咽喉科	計	963
	男	563
	女	400
眼科	計	1,495
	男	620
	女	875
産婦人科	計	1,901
	男	—
	女	1,901
皮膚科	計	260
	男	127
	女	133
形成外科	計	188
	男	79
	女	109
救急科	計	408
	男	200
	女	208
歯科口腔外科	計	93
	男	34
	女	59

退院患者数 診療科別・男女別（グラフ）

※2016年退院患者数 22,425人を対象とする



2. 退院患者数 診療科別・在院期間別

		総数	在院日数 (平均)	在院日数 (中央値)	1-8日	9-15日	16-22日	23-31日	32-61日	62-91日	3-6ヶ月	6ヶ月-1年	1-2年
総数	計	22,425	11.9	7.0	12,728	4,982	1,980	1,187	1,170	248	107	20	3
	男	11,694	12.2	7.0	6,486	2,626	1,087	639	656	135	54	8	3
	女	10,731	11.5	7.0	6,242	2,356	893	548	514	113	53	12	0
循環器内科	計	1,666	9.1	4.0	1,102	311	104	70	66	10	3	0	0
	男	1,096	8.3	4.0	775	176	63	38	37	5	2	0	0
	女	570	10.6	5.0	327	135	41	32	29	5	1	0	0
呼吸器内科	計	1,473	15.7	12.0	579	346	228	142	146	28	4	0	0
	男	962	16.1	11.0	389	211	142	91	104	23	2	0	0
	女	511	14.9	13.0	190	135	86	51	42	5	2	0	0
消化器内科	計	3,207	10.1	8.0	1,830	879	218	142	115	12	11	0	0
	男	1,871	10.2	8.0	1,037	548	134	75	62	7	8	0	0
	女	1,336	9.8	7.0	793	331	84	67	53	5	3	0	0
腎臓内科	計	542	13.0	8.0	287	125	55	26	40	6	3	0	0
	男	285	13.2	9.0	142	72	29	13	26	2	1	0	0
	女	257	12.7	7.0	145	53	26	13	14	4	2	0	0
血液内科	計	1,118	20.9	15.0	303	278	161	147	184	36	8	1	0
	男	639	20.6	15.0	178	159	98	71	105	24	4	0	0
	女	479	21.3	15.0	125	119	63	76	79	12	4	1	0
糖尿病・内分泌内科	計	563	13.1	14.0	120	303	113	23	4	0	0	0	0
	男	294	13.5	14.0	58	156	62	15	3	0	0	0	0
	女	269	12.8	14.0	62	147	51	8	1	0	0	0	0
リウマチ・膠原病内科	計	189	23.3	15.0	51	50	16	16	31	10	4	0	0
	男	59	28.1	16.0	13	15	10	4	9	6	2	0	0
	女	130	21.1	13.5	38	35	17	12	22	4	2	0	0
神経内科	計	498	17.4	13.0	132	175	83	49	47	9	2	1	0
	男	280	17.5	13.0	69	98	48	29	30	6	0	0	0
	女	218	17.3	12.0	63	77	35	20	17	3	2	1	0
小児科	計	2,486	6.4	4.0	2,183	176	42	23	37	11	9	5	0
	男	1,430	6.7	4.0	1,244	108	25	15	22	6	6	4	0
	女	1,056	6.1	4.0	939	68	17	8	15	5	3	1	0
小児外科	計	235	3.9	3.0	218	12	3	1	1	0	0	0	0
	男	148	4.0	3.0	134	10	3	1	0	0	0	0	0
	女	87	3.7	3.0	84	2	0	0	1	0	0	0	0
精神神経科	計	157	70.4	57.0	7	11	10	16	43	38	23	7	2
	男	50	74.3	40.5	4	2	5	7	14	10	4	2	2
	女	107	68.6	60.0	3	9	5	9	29	28	19	5	0
外科	計	1,929	15.7	11.0	760	530	283	155	164	21	13	3	0
	男	1,068	16.5	12.0	401	280	162	97	109	12	6	1	0
	女	861	14.8	10.0	359	250	121	58	55	9	7	2	0
脳神経外科	計	471	17.9	12.0	179	112	63	46	54	9	7	1	0
	男	253	18.5	12.0	92	61	31	28	30	6	5	0	0
	女	218	17.3	12.0	87	51	32	18	24	3	2	1	0
心臓血管外科	計	181	22.1	17.0	27	52	42	25	26	7	2	0	0
	男	123	20.9	15.0	21	43	26	14	11	6	2	0	0
	女	58	24.6	20.0	6	9	16	11	15	1	0	0	0
呼吸器外科	計	389	13.0	12.0	108	180	66	25	9	0	1	0	0
	男	260	13.1	12.0	70	112	50	20	8	0	0	0	0
	女	129	12.7	11.0	38	68	16	5	1	0	1	0	0
泌尿器科	計	1,038	9.6	7.0	640	254	72	35	33	1	2	1	0
	男	797	8.9	6.0	520	185	45	25	19	1	2	0	0
	女	241	12.0	9.0	120	69	27	10	14	0	0	1	0
整形外科	計	975	16.0	15.0	338	167	245	152	61	10	2	0	0
	男	456	13.8	12.0	199	83	92	54	25	2	1	0	0
	女	519	18.0	17.0	139	84	153	98	36	8	1	0	0
耳鼻咽喉科	計	963	13.3	8.0	557	256	41	36	41	20	10	1	1
	男	563	15.1	8.0	324	132	25	29	27	16	8	1	1
	女	400	10.8	8.0	233	124	16	7	14	4	2	0	0
眼科	計	1,495	5.0	3.0	1,279	185	24	6	1	0	0	0	0
	男	620	5.5	3.0	502	102	13	2	1	0	0	0	0
	女	875	4.6	3.0	777	83	11	4	0	0	0	0	0
産婦人科	計	1,901	7.9	6.0	1,351	409	52	31	45	12	1	0	0
	男	-	-	-	-	-	-	-	-	-	-	-	-
	女	1,901	7.9	6.0	1,351	409	52	31	45	12	1	0	0
皮膚科	計	260	12.9	8.0	133	72	23	11	18	3	0	0	0
	男	127	13.9	9.0	61	39	8	6	11	2	0	0	0
	女	133	11.9	8.0	72	33	15	5	7	1	0	0	0
形成外科	計	188	8.4	3.0	146	23	7	3	4	2	0	0	0
	男	79	8.5	3.0	61	8	4	2	2	1	0	0	0
	女	109	8.3	3.0	85	15	3	1	3	1	0	0	0
救急科	計	408	4.3	2.0	351	40	10	6	1	0	0	0	0
	男	200	4.2	2.0	173	16	7	3	1	0	0	0	0
	女	208	4.5	2.0	178	24	3	3	0	0	0	0	0
歯科口腔外科	計	93	9.6	8.0	47	36	8	1	0	1	0	0	0
	男	34	9.4	8.0	19	10	5	0	0	0	0	0	0
	女	59	9.7	9.0	28	26	3	1	0	1	0	0	0

3. 退院患者数 ICD-10 大分類別・診療科別

	総数	循環器内科	呼吸器内科	消化器内科	腎臓内科	血液内科	糖尿病・ 内分泌内科	リウマチ・ 膠原病内科	神経内科	小児科	小児外科	精神神経科	外科	脳神経外科	心臓血管 外科	呼吸器外科	泌尿器科	整形外科	耳鼻咽喉科	眼科	産婦人科	皮膚科	形成外科	救急科	歯科口腔 外科	
総数	計	22,425	1,666	1,473	3,207	542	1,118	563	189	498	2,486	235	157	1,929	471	181	389	1,038	975	963	1,495	1,901	260	188	408	93
	男	11,694	1,096	962	1,871	285	639	294	59	280	1,430	148	50	1,068	253	123	260	797	456	563	620	—	127	79	200	34
	女	10,731	570	511	1,336	257	479	269	130	218	1,056	87	107	861	218	58	129	241	519	400	875	1,901	133	109	208	59
I 感染症及び寄生虫症	計	810	8	48	309	7	16	4	7	19	260	0	1	13	1	0	2	8	2	11	2	4	67	2	19	0
	男	400	4	33	139	1	12	1	3	10	142	0	1	9	1	0	1	2	2	2	2	—	28	2	7	0
	女	410	4	15	170	6	4	3	4	9	118	0	0	4	0	0	1	6	2	9	0	4	39	0	12	0
II 新生物	計	6,938	1	780	1,862	4	960	7	0	2	25	18	1	1,134	48	2	289	666	8	332	1	681	62	29	9	17
	男	3,875	0	524	1,184	1	566	6	0	1	24	9	1	585	20	0	178	524	7	192	1	—	28	14	4	6
	女	3,063	1	256	678	3	394	1	0	1	1	9	0	549	28	2	111	142	1	140	0	681	34	15	5	11
III 血液及び造血系の疾患並びに免疫機構の障害	計	169	2	6	13	2	76	2	0	3	41	0	0	12	0	0	1	0	1	0	0	4	0	0	6	0
	男	62	1	4	7	0	25	0	0	2	15	0	0	6	0	0	0	0	0	0	0	—	0	0	2	0
	女	107	1	2	6	2	51	2	0	1	26	0	0	6	0	0	1	0	1	0	4	0	0	0	4	0
IV 内分泌、栄養及び代謝疾患	計	820	11	4	9	24	0	520	1	1	92	0	2	4	0	0	3	1	0	24	76	0	4	3	41	0
	男	473	5	0	3	12	0	275	1	1	76	0	1	2	0	0	2	0	0	9	61	—	4	1	20	0
	女	347	6	4	6	12	0	245	0	0	16	0	1	2	0	0	1	1	0	15	15	0	0	2	21	0
V 精神及び行動の障害	計	176	0	0	0	0	0	0	0	3	22	0	136	0	0	0	0	0	0	0	0	0	0	0	15	0
	男	61	0	0	0	0	0	0	0	12	0	40	0	0	0	0	0	0	0	0	—	0	0	9	0	
	女	115	0	0	0	0	0	0	0	3	10	0	96	0	0	0	0	0	0	0	0	0	0	0	6	0
VI 神経系の疾患	計	401	4	4	1	1	1	0	3	241	39	0	15	3	40	0	5	0	19	16	0	1	0	3	5	0
	男	199	3	1	1	1	0	0	0	115	22	0	6	3	22	0	3	0	10	9	0	—	0	0	3	0
	女	202	1	3	0	0	1	0	3	126	17	0	9	0	18	0	2	0	9	7	0	1	0	3	2	0
VII 眼及び付属器の疾患	計	1,445	0	0	0	0	0	0	0	14	3	1	0	0	0	0	0	0	0	1	1,398	0	0	28	0	0
	男	562	0	0	0	0	0	0	0	8	0	1	0	0	0	0	0	0	0	1	545	—	0	7	0	0
	女	883	0	0	0	0	0	0	0	6	3	0	0	0	0	0	0	0	0	0	853	0	0	21	0	0
VIII 耳及び乳突起の疾患	計	213	0	0	1	0	0	0	0	1	7	0	0	0	6	0	0	0	0	198	0	0	0	0	0	0
	男	121	0	0	0	0	0	0	0	1	3	0	0	0	4	0	0	0	0	113	0	—	0	0	0	0
	女	92	0	0	1	0	0	0	0	0	4	0	0	0	2	0	0	0	0	85	0	0	0	0	0	0
IX 循環器系の疾患	計	2,268	1,406	9	81	11	3	2	1	123	13	1	0	11	267	167	2	0	0	0	3	3	36	129	0	
	男	1,424	930	5	47	5	2	1	0	79	4	1	0	4	140	115	1	0	0	0	—	2	14	74	0	
	女	844	476	4	34	6	1	1	1	44	9	0	0	7	127	52	1	0	0	0	3	1	22	55	0	
X 呼吸器系の疾患	計	1,984	24	493	15	9	17	4	17	15	944	0	1	17	1	0	68	1	0	319	0	0	0	38	1	
	男	1,189	12	308	9	4	10	3	6	12	536	0	1	8	1	0	58	1	0	204	0	—	0	0	16	0
	女	795	12	185	6	5	7	1	11	3	408	0	0	9	0	0	10	0	0	115	0	0	0	22	1	
XI 消化器系の疾患	計	1,767	5	2	836	3	1	3	0	41	125	1	656	0	0	1	2	0	22	0	6	0	0	8	55	
	男	986	3	1	444	0	0	1	0	0	24	67	0	409	0	0	1	2	0	11	0	—	0	0	5	18
	女	781	2	1	392	3	1	2	0	0	17	58	1	247	0	0	0	0	0	11	0	6	0	0	3	37
XII 皮膚及び皮下組織の疾患	計	226	5	0	2	2	1	0	4	2	49	4	0	2	0	1	0	1	3	9	0	1	105	24	4	7
	男	118	4	0	1	2	1	0	0	2	30	0	0	0	0	0	1	0	7	0	—	56	11	1	2	
	女	108	1	0	1	0	0	0	4	0	19	4	0	2	0	1	0	0	3	2	0	1	49	13	3	5
XIII 筋骨格系及び結合組織の疾患	計	732	4	3	5	18	5	1	135	10	59	0	0	1	2	2	0	1	445	0	0	0	11	5	25	0
	男	314	2	3	3	8	2	1	42	7	21	0	0	1	2	1	0	1	198	0	0	—	7	3	12	0
	女	418	2	0	2	10	3	0	93	3	38	0	0	0	0	1	0	0	247	0	0	0	4	2	13	0
XIV 腎尿路生殖器系の疾患	計	1,104	8	1	5	432	6	6	5	3	65	31	0	18	0	0	2	287	0	0	0	216	0	1	18	0
	男	545	5	0	1	243	3	1	1	2	43	30	0	6	0	0	2	203	0	0	0	—	0	0	5	0
	女	559	3	1	4	189	3	5	4	1	22	1	0	12	0	0	0	84	0	0	0	216	0	1	13	0
XV 妊娠、分娩及び産後<産後>	計	946	0	0	0	0	1	4	1	0	0	0	0	0	0	0	0	0	0	0	940	0	0	0	0	
	男	—	—	—	—	—	—	—	—	—	—	—	—	—	—	—	—	—	—	—	—	—	—	—	—	—
	女	946	0	0	0	0	1	4	1	0	0	0	0	0	0	0	0	0	0	0	940	0	0	0	0	
XVI 周産期に発生した病態	計	231	0	0	0	0	0	0	0	230	0	0	0	0	0	0	0	0	0	0	1	0	0	0	0	
	男	124	0	0	0	0	0	0	0	124	0	0	0	0	0	0	0	0	0	0	—	0	0	0	0	
	女	107	0	0	0	0	0	0	0	106	0	0	0	0	0	0	0	0	0	0	1	0	0	0	0	
XVII 先天奇形、変形及び染色体異常	計	128	2	1	1	11	0	0	0	0	19	44	0	5	2	0	4	3	10	1	7	0	17	0	1	
	男	68	0	1	0	4	0	0	0	0	9	32	0	0	1	2	0	3	1	4	0	—	0	11	0	
	女	60	2	0	1	7	0	0	0	0	10	12	0	0	4	0	0	1	2	6	1	7	0	6	0	
XVIII 症状、徴候及び異常臨床所見・異常検査所見で他に分類されないもの	計	300	9	26	11	2	1	4	2	15	180	3	0	4	2	0	10	0	9	0	3	1	1	15	0	
	男	169	9	16	7	1	1	3	0	10	99	2	0	1	1	0	1	7	0	4	0	—	0	0	7	
	女	131	0	10	4	1	0	1	2	5	81	1	0	3	1	0	1	3	0	5	0	3	1	1	8	
XIX 損傷、中毒及びその他の外因の影響	計	1,194	44	4	13	11	7	0	5	3	374	0	0	15	92	7	11	8	453	10	15	5	7	29	72	9
	男	654	20	3	5	1	6	0	3	3	234	0	0	11	59	5	9	8	214	6	10	—	2	16	33	

4. 退院患者数 ICD-10 大分類別・在院期間別

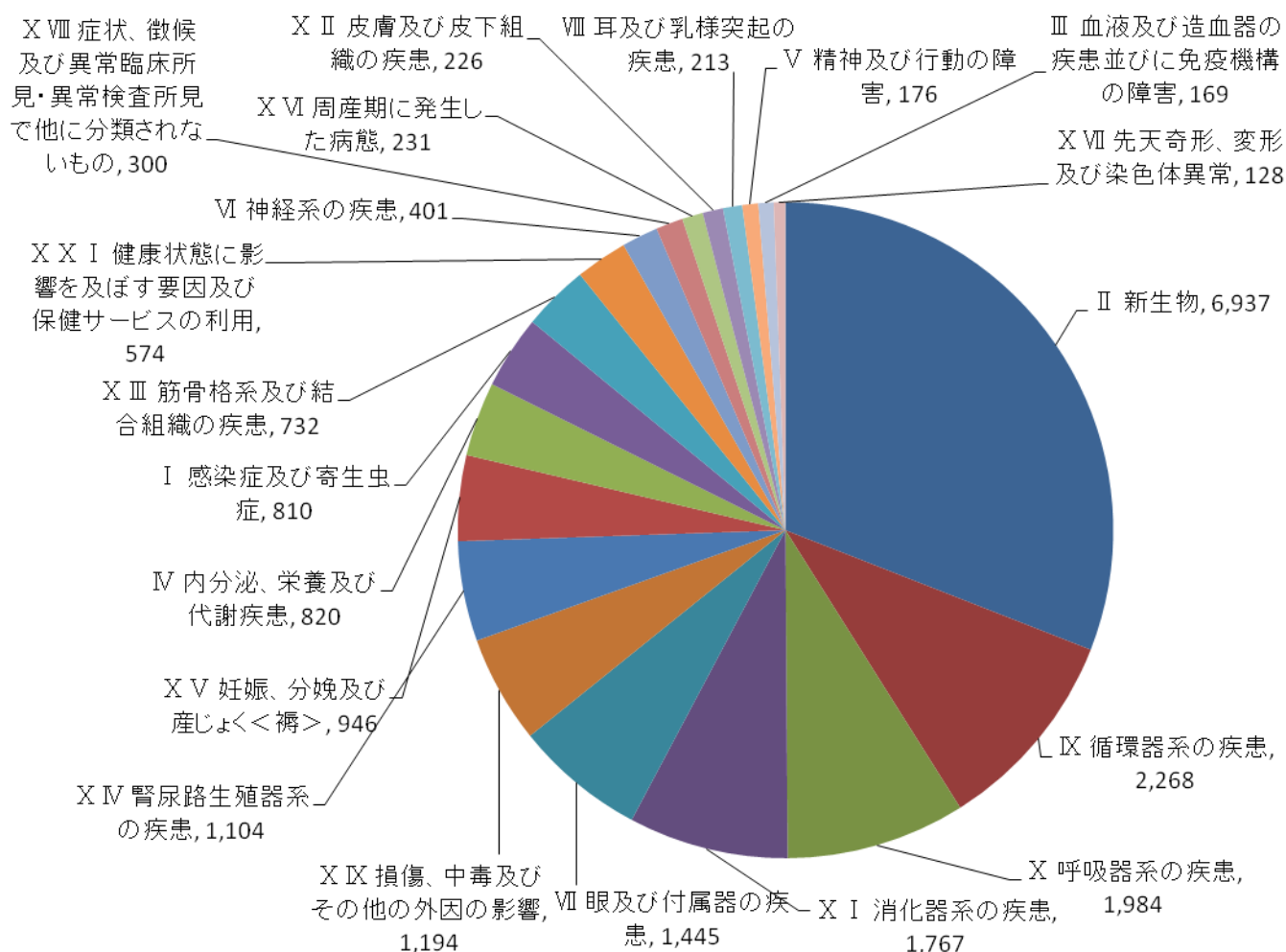
		総数	平均在院日数	1-8日	9-15日	16-22日	23-31日	32-61日	62-91日	3-6ヶ月	6ヶ月-1年	1-2年	2年-
総数	計	22,425	11.9	12,728	4,982	1,980	1,187	1,170	248	107	20	3	0
	男	11,694	12.2	6,486	2,626	1,087	639	656	135	54	8	3	0
	女	10,731	11.5	6,242	2,356	893	548	514	113	53	12	0	0
I 感染症及び寄生虫症	計	810	9.4	605	93	39	22	36	11	4	0	0	0
	男	400	10.6	283	52	20	15	19	9	2	0	0	0
	女	410	8.3	322	41	19	7	17	2	2	0	0	0
II 新生物	計	6,937	14.5	2,999	1,917	827	500	555	90	41	7	1	0
	男	3,874	15.3	1,612	1,048	487	293	341	60	27	5	1	0
	女	3,063	13.4	1,387	869	340	207	214	30	14	2	0	0
III 血液及び造血器の疾患並びに免疫機構の障害	計	169	12.8	74	50	19	12	14	0	0	0	0	0
	男	62	13.7	22	21	7	8	4	0	0	0	0	0
	女	107	12.2	52	29	12	4	10	0	0	0	0	0
IV 内分泌、栄養及び代謝疾患	計	820	11.6	303	352	126	28	7	2	2	0	0	0
	男	473	11.0	193	187	70	17	4	1	1	0	0	0
	女	347	12.5	110	165	56	11	3	1	1	0	0	0
V 精神及び行動の障害	計	176	59.1	42	10	8	14	36	34	23	7	2	0
	男	61	55.5	25	0	3	6	11	8	4	2	2	0
	女	115	61.0	17	10	5	8	25	26	19	5	0	0
VI 神経系の疾患	計	401	16.7	145	112	65	33	34	8	2	2	0	0
	男	199	16.2	68	54	34	20	18	4	1	0	0	0
	女	202	17.1	77	58	31	13	16	4	1	2	0	0
VII 眼及び付属器の疾患	計	1,445	4.8	1,252	169	17	6	1	0	0	0	0	0
	男	562	5.3	462	88	9	2	1	0	0	0	0	0
	女	883	4.5	790	81	8	4	0	0	0	0	0	0
VIII 耳及び乳様突起の疾患	計	213	8.8	101	107	3	1	0	0	1	0	0	0
	男	121	9.1	59	58	3	0	0	0	1	0	0	0
	女	92	8.5	42	49	0	1	0	0	0	0	0	0
IX 循環器系の疾患	計	2,268	11.5	1,266	474	216	151	133	20	7	1	0	0
	男	1,424	10.8	835	289	129	83	72	11	5	0	0	0
	女	844	12.8	431	185	87	68	61	9	2	1	0	0
X 呼吸器系の疾患	計	1,984	9.5	1,379	345	110	66	64	19	1	0	0	0
	男	1,189	10.0	804	220	64	43	43	15	0	0	0	0
	女	795	8.8	575	125	46	23	21	4	1	0	0	0
XI 消化器系の疾患	計	1,767	11.0	1,068	420	109	80	68	12	9	1	0	0
	男	986	10.9	615	210	66	44	40	6	5	0	0	0
	女	781	11.1	453	210	43	36	28	6	4	1	0	0
XII 皮膚及び皮下組織の疾患	計	226	12.8	114	69	13	8	17	4	1	0	0	0
	男	118	12.2	65	31	5	5	11	1	0	0	0	0
	女	108	13.5	49	38	8	3	6	3	1	0	0	0
XIII 筋骨格系及び結合組織の疾患	計	732	16.9	258	170	148	75	59	15	7	0	0	0
	男	314	15.9	119	84	56	23	23	5	4	0	0	0
	女	418	17.7	139	86	92	52	36	10	3	0	0	0
XIV 腎尿路生殖器系の疾患	計	1,104	9.5	714	240	64	36	42	6	2	0	0	0
	男	545	10.0	339	121	41	17	25	1	1	0	0	0
	女	559	8.9	375	119	23	19	17	5	1	0	0	0
XV 妊娠、分娩及び産じょく<褥>	計	946	8.3	709	167	21	18	21	9	1	0	0	0
	男	—	—	—	—	—	—	—	—	—	—	—	—
	女	946	8.3	709	167	21	18	21	9	1	0	0	0
XVI 産褥期に発生した病態	計	231	16.5	144	22	20	12	20	9	3	1	0	0
	男	124	17.9	73	12	12	7	12	6	1	1	0	0
	女	107	14.8	71	10	8	5	8	3	2	0	0	0
XVII 先天奇形、変形及び染色体異常	計	128	6.9	96	19	6	3	4	0	0	0	0	0
	男	68	7.9	49	8	5	3	3	0	0	0	0	0
	女	60	5.7	47	11	1	0	1	0	0	0	0	0
XVIII 症状、徴候及び異常臨床所見・異常検査所見で他に分類されないもの	計	300	6.5	242	36	9	8	4	1	0	0	0	0
	男	169	6.6	135	24	3	5	1	1	0	0	0	0
	女	131	6.5	107	12	6	3	3	0	0	0	0	0
XIX 損傷、中毒及びその他の外因の影響	計	1,194	10.6	737	147	138	109	51	8	3	1	0	0
	男	654	9.7	433	83	59	44	26	7	2	0	0	0
	女	540	11.6	304	64	79	65	25	1	1	1	0	0
XX 傷病及び死亡の外因	計	0	0.0	0	0	0	0	0	0	0	0	0	0
	男	0	0.0	0	0	0	0	0	0	0	0	0	0
	女	0	0.0	0	0	0	0	0	0	0	0	0	0
XXI 健康状態に影響を及ぼす要因及び保健サービスの利用	計	574	5.2	480	63	22	5	4	0	0	0	0	0
	男	351	5.1	295	36	14	4	2	0	0	0	0	0
	女	223	5.3	185	27	8	1	2	0	0	0	0	0

5. 退院患者数 ICD-10 大分類別・患者年齢階層別

		総数	平均年齢	0-28日	29日-11月	1-4歳	5-9歳	10-14歳	15-19歳	20-29歳	30-39歳	40-49歳	50-59歳	60-64歳	65-69歳	70-74歳	75-79歳	80-84歳	85-89歳	90歳-
総数	計	22,425	56.9	217	446	1,296	583	310	230	709	1,364	1,547	2,006	1,483	2,830	2,942	2,998	2,221	912	331
	男	11,694	57.7	120	261	737	370	167	127	238	299	672	1,100	906	1,647	1,668	1,706	1,137	405	134
	女	10,731	56.0	97	185	559	213	143	103	471	1,065	875	906	577	1,183	1,274	1,292	1,084	507	197
I 感染症及び寄生虫症	計	810	45.2	1	40	124	60	30	13	22	30	41	71	39	81	89	73	58	23	15
	男	400	41.8	1	20	67	35	18	6	14	14	21	40	19	38	42	26	23	11	5
	女	410	48.5	0	20	57	25	12	7	8	16	20	31	20	43	47	47	35	12	10
II 新生物	計	6,937	66.8	1	3	14	22	17	28	51	206	488	735	652	1,334	1,167	1,198	706	256	59
	男	3,874	68.5	1	1	7	21	10	4	10	53	169	363	423	801	682	756	397	146	30
	女	3,063	64.7	0	2	7	1	7	24	41	153	319	372	229	533	485	442	309	110	29
III 血液及び造血器の疾患並びに免疫機構の障害	計	169	51.3	0	1	9	19	11	5	4	6	12	13	7	17	11	26	17	8	3
	男	62	50.4	0	1	2	11	1	2	3	5	0	3	3	6	5	10	8	0	2
	女	107	51.9	0	0	7	8	10	3	1	1	12	10	4	11	6	16	9	8	1
IV 内分泌、栄養及び代謝疾患	計	820	57.4	0	1	58	15	17	5	18	28	83	122	58	112	103	88	78	28	6
	男	473	53.8	0	1	56	10	9	2	7	7	59	78	36	58	56	42	41	11	0
	女	347	62.4	0	0	2	5	8	3	11	21	24	44	22	54	47	46	37	17	6
V 精神及び行動の障害	計	176	49.1	0	0	10	6	4	5	9	15	31	30	10	19	19	11	5	0	2
	男	61	44.9	0	0	7	5	0	1	1	6	11	11	3	7	6	3	0	0	0
	女	115	51.4	0	0	3	1	4	4	8	9	20	19	7	12	13	8	5	0	2
VI 神経系の疾患	計	401	59.0	0	4	16	9	9	6	17	16	38	35	22	43	58	55	48	20	5
	男	199	59.3	0	3	6	6	7	1	8	4	19	22	9	20	32	18	32	9	3
	女	202	58.8	0	1	10	3	2	5	9	12	19	13	13	23	26	37	16	11	2
VII 眼及び付属器の疾患	計	1,445	72.5	0	2	1	1	4	2	9	19	41	81	95	177	282	308	268	115	40
	男	562	71.3	0	0	1	0	0	0	7	9	26	32	39	78	110	114	100	29	17
	女	883	73.3	0	2	0	1	4	2	2	10	15	49	56	99	172	194	168	86	23
VIII 耳及び乳突突起の疾患	計	213	44.6	0	1	9	26	11	4	15	26	19	20	11	25	23	12	8	2	1
	男	121	42.1	0	0	8	15	9	2	5	19	13	10	2	12	13	6	4	2	1
	女	92	47.9	0	1	1	11	2	2	10	7	6	10	9	13	10	6	4	0	0
IX 循環器系の疾患	計	2,268	70.5	1	2	1	4	4	3	21	31	107	231	162	318	388	405	347	169	74
	男	1,424	69.1	1	1	1	1	2	2	16	19	75	164	123	207	266	265	190	68	23
	女	844	72.9	0	1	0	3	2	1	5	12	32	67	39	111	122	140	157	101	51
X 呼吸器系の疾患	計	1,984	32.6	12	228	480	169	67	54	104	58	106	85	64	103	114	118	122	66	34
	男	1,189	33.9	9	129	269	104	30	40	62	37	65	54	41	63	79	68	80	36	23
	女	795	30.6	3	99	211	65	37	14	42	21	41	31	23	40	35	50	42	30	11
X I 消化器系の疾患	計	1,767	60.1	1	13	64	59	36	15	40	75	137	199	128	198	241	237	201	81	42
	男	986	59.5	0	7	33	34	19	10	23	40	77	119	78	128	133	146	90	34	15
	女	781	60.9	1	6	31	25	17	5	17	35	60	80	50	70	108	91	111	47	27
X II 皮膚及び皮下組織の疾患	計	226	47.2	0	10	24	15	4	1	11	22	23	20	12	16	11	16	19	19	3
	男	118	46.4	0	7	11	9	2	1	7	8	11	12	4	11	9	9	10	6	1
	女	108	48.0	0	3	13	6	2	0	4	14	12	8	8	5	2	7	9	13	2
X III 筋骨格系及び結合組織の疾患	計	732	59.8	0	5	46	9	6	12	16	32	57	70	54	84	107	126	82	22	4
	男	314	59.8	0	4	13	4	5	3	12	13	18	39	21	39	49	54	29	8	3
	女	418	59.7	0	1	33	5	1	9	4	19	39	31	33	45	58	72	53	14	1
X IV 泌尿生殖器系の疾患	計	1,104	56.7	0	25	26	18	25	15	63	82	116	134	65	102	120	145	100	49	19
	男	545	57.7	0	22	19	15	15	11	15	10	39	62	37	61	68	94	56	18	3
	女	559	55.8	0	3	7	3	10	4	48	72	77	72	28	41	52	51	44	31	16
X V 妊娠、分娩及び産じょく<褥>	計	946	33.0	0	0	0	0	0	4	220	623	99	0	0	0	0	0	0	0	0
	男	-	-	-	-	-	-	-	-	-	-	-	-	-	-	-	-	-	-	-
	女	946	33.0	0	0	0	0	0	4	220	623	99	0	0	0	0	0	0	0	0
X VI 周産期に発生した病態	計	231	0.1	192	37	1	0	0	0	1	0	0	0	0	0	0	0	0	0	0
	男	124	0.0	102	21	1	0	0	0	0	0	0	0	0	0	0	0	0	0	0
	女	107	0.3	90	16	0	0	0	0	1	0	0	0	0	0	0	0	0	0	0
X VII 先天奇形、変形及び染色体異常	計	128	17.9	5	26	36	8	10	5	6	4	6	8	2	5	4	2	1	0	0
	男	68	13.6	3	14	24	7	4	3	0	1	3	4	0	3	2	0	0	0	0
	女	60	22.8	2	12	12	1	6	2	6	3	3	4	2	2	2	2	1	0	0
X VIII 症状、徴候及び異常臨床所見・異常検査所見で他に分類されないもの	計	300	28.1	3	20	131	18	10	2	4	7	5	9	7	22	13	20	17	6	6
	男	169	29.0	3	12	68	12	5	2	3	4	1	4	5	12	8	13	9	5	3
	女	131	27.0	0	8	63	6	5	0	1	3	4	5	2	10	5	7	8	1	3
X IX 損傷、中毒及びその他の外因の影響	計	1,194	40.7	1	22	234	112	39	45	59	55	83	79	47	88	98	78	98	39	17
	男	654	35.7	0	15	137	73	28	34	36	38	41	43	31	44	45	28	40	16	5
	女	540	46.7	1	7	97	39	11	11	23	17	42	36	16	44	53	50	58	23	12
X X 傷病及び死亡の外因	計	0	0.0	0	0	0	0	0	0	0	0	0	0	0	0	0	0	0	0	0
	男	0	0.0	0	0	0	0	0	0	0	0	0	0	0	0	0	0	0	0	0
	女	0	0.0	0	0	0	0	0	0	0	0	0	0	0	0	0	0	0	0	0
X X I 健康状態に影響を及ぼす要因及び保健サービスの利用	計	574	59.4	0	6	12	13	6	6	19	29	55	64	48	86	94	80	46	9	1
	男	351	61.3	0	3	7	8	3	3	9	12	24	40	32	59	63	54	28	6	0
	女	223	56.3	0	3	5	5	3	3	10	17	31	24	16	27	31	26	18	3	1

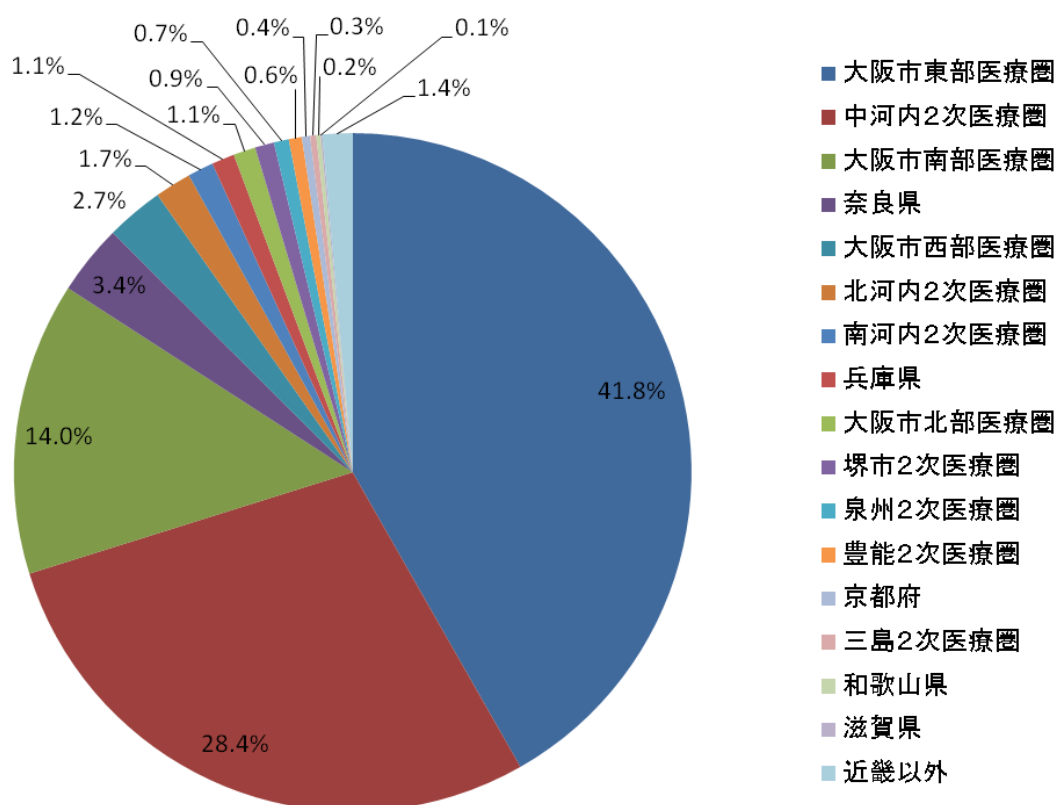
6. 退院患者数 ICD-10 大分類別 (主病名を用いる)

分類番号	分類名	総数	男	女
	総数	22,425	11,694	10,731
I	感染症及び寄生虫症	810	400	410
II	新生物	6,937	3,874	3,063
III	血液及び造血器の疾患並びに免疫機構の障害	169	62	107
IV	内分泌、栄養及び代謝疾患	820	473	347
V	精神及び行動の障害	176	61	115
VI	神経系の疾患	401	199	202
VII	眼及び付属器の疾患	1,445	562	883
VIII	耳及び乳様突起の疾患	213	121	92
IX	循環器系の疾患	2,268	1,424	844
X	呼吸器系の疾患	1,984	1,189	795
X I	消化器系の疾患	1,767	986	781
X II	皮膚及び皮下組織の疾患	226	118	108
X III	筋骨格系及び結合組織の疾患	732	314	418
X IV	腎尿路生殖器系の疾患	1,104	545	559
X V	妊娠、分娩及び産じょく<褥>	946	-	946
X VI	周産期に発生した病態	231	124	107
X VII	先天奇形、変形及び染色体異常	128	68	60
X VIII	症状、徴候及び異常臨床所見・異常検査所見で他に分類されないもの	300	169	131
X IX	損傷、中毒及びその他の外因の影響	1,194	654	540
X X	傷病及び死亡の外因	0	0	0
X X I	健康状態に影響を及ぼす要因及び保健サービスの利用	574	351	223

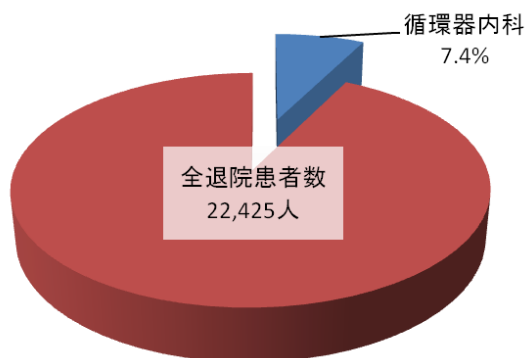


7. 退院患者数 医療圏別

	計	男	女
総数	22,425	11,694	10,731
大阪市北部医療圏	238	125	113
大阪市東部医療圏	9,364	4,800	4,564
大阪市南部医療圏	3,131	1,680	1,451
大阪市西部医療圏	616	348	268
豊能2次医療圏	139	80	59
三島2次医療圏	66	34	32
北河内2次医療圏	390	232	158
中河内2次医療圏	6,371	3,246	3,125
南河内2次医療圏	277	164	113
泉州2次医療圏	161	98	63
堺市2次医療圏	203	107	96
兵庫県	244	149	95
奈良県	752	402	350
和歌山県	45	23	22
京都府	88	46	42
滋賀県	19	10	9
近畿以外	321	150	171

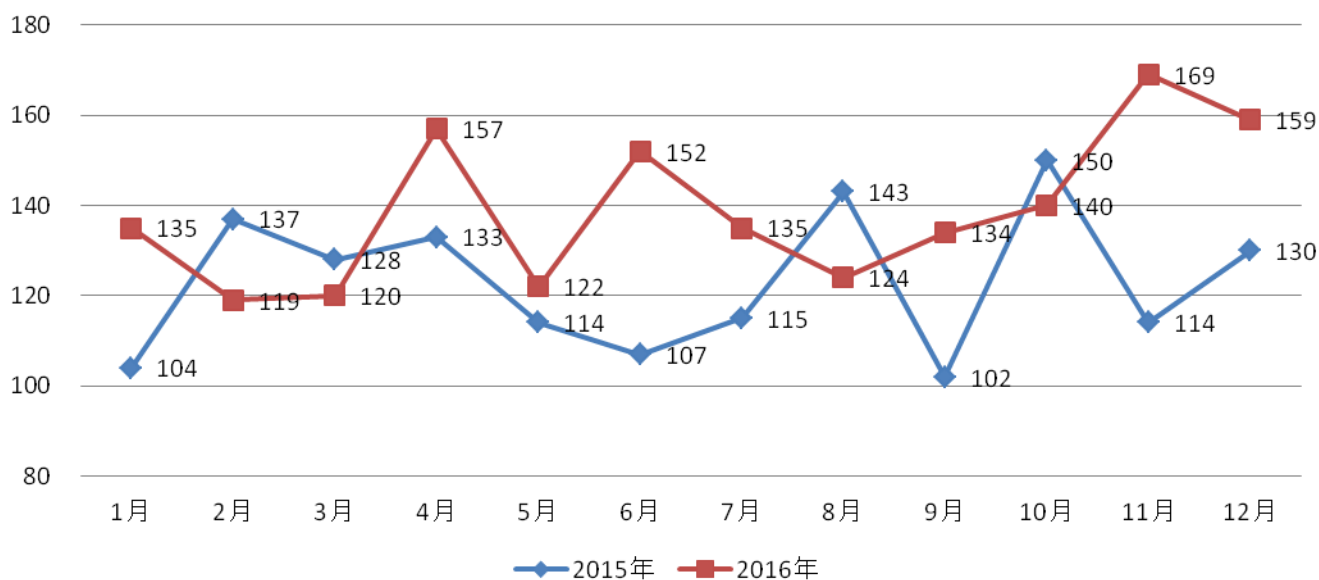


8. 診療科別統計
循環器内科



退院数	1,666	
	男	1,096
	女	570
死亡退院数	52	
入院から24時間以内の死亡	9	
在院日数	平均	9.1
	中央値	4.0
患者平均年齢	71.5	

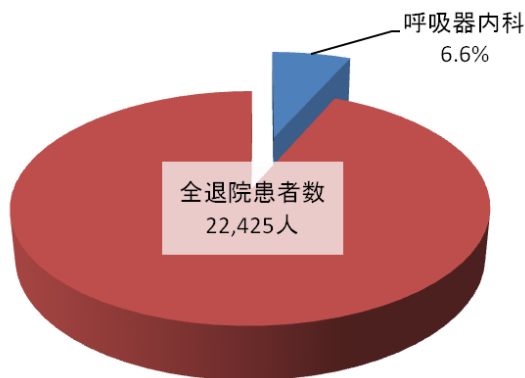
月別退院患者数



上位 10 疾病

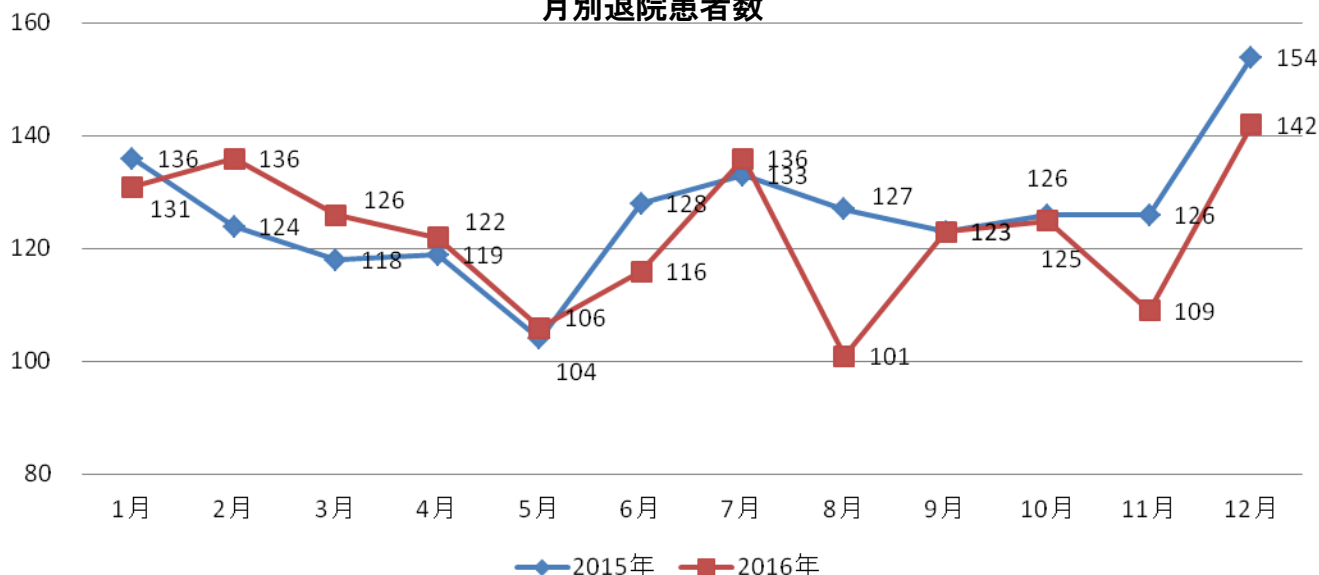
	狭心症	心不全	慢性虚血性心疾患	心房細動及び粗動	アテローム(粥状)硬化(症)	悪性新生物以外の病態の治療後の経過観察(アフォローアップ)検査	急性心筋梗塞	発作性頻拍(症)	房室ブロック及び左脚ブロック	その他の不整脈	心臓及び血管のプロステシス、挿入物及び移植片の合併症
患者数	359	255	161	131	114	98	84	61	41	41	41
ICD-10 コード	I20	I50	I25	I48	I70	Z09	I21	I47	I44	I49	T82
平均年齢	72.0	76.6	68.6	68.7	73.0	69.4	69.3	62.4	78.2	65.8	74.8
平均在院日数	4.7	17.9	4.2	5.1	8.7	2.9	14.1	4.9	19.6	9.6	8.7

呼吸器内科



退院数	1,473	
	男	962
	女	511
死亡退院数	143	
入院から 24時間以内の死亡	7	
在院日数	平均	15.7
	中央値	12.0
患者平均年齢	69.3	

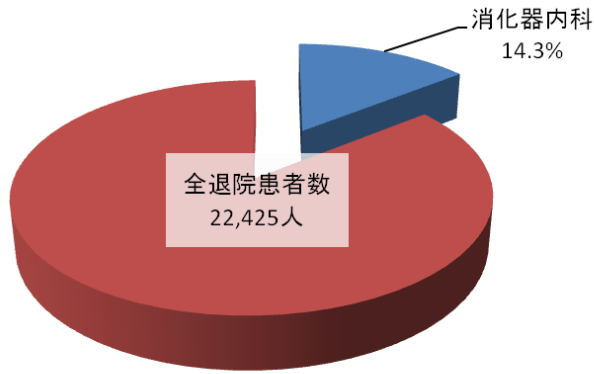
月別退院患者数



上位 10 疾病

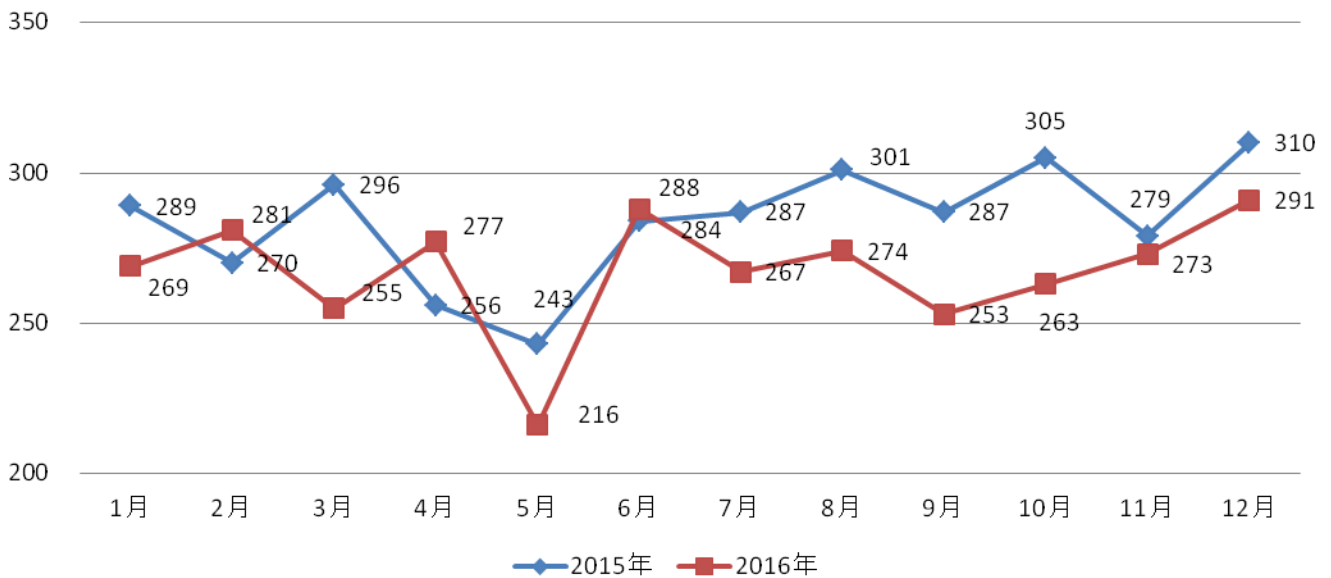
	1	2	3	4	5	6	7	8	9	10
ICD-10 コード	C34	J18	Z03	J84	J93	J69	J15	J45	J44	J46
平均年齢	69.7	71.9	67.6	71.8	53.4	81.0	64.2	60.0	73.1	65.8
平均在院日数	15.6	14.1	3.4	20.9	15.7	27.1	12.9	12.5	12.1	12.3

消化器内科



退院数	3,207	
	男	1,871
	女	1,336
死亡退院数	138	
入院から 24時間以内の死亡	12	
在院日数	平均	10.1
	中央値	8.0
患者平均年齢	69.4	

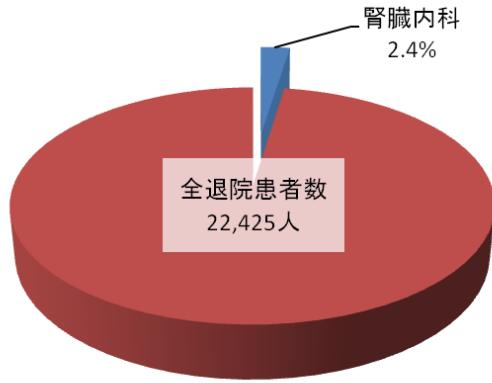
月別退院患者数



上位10疾病

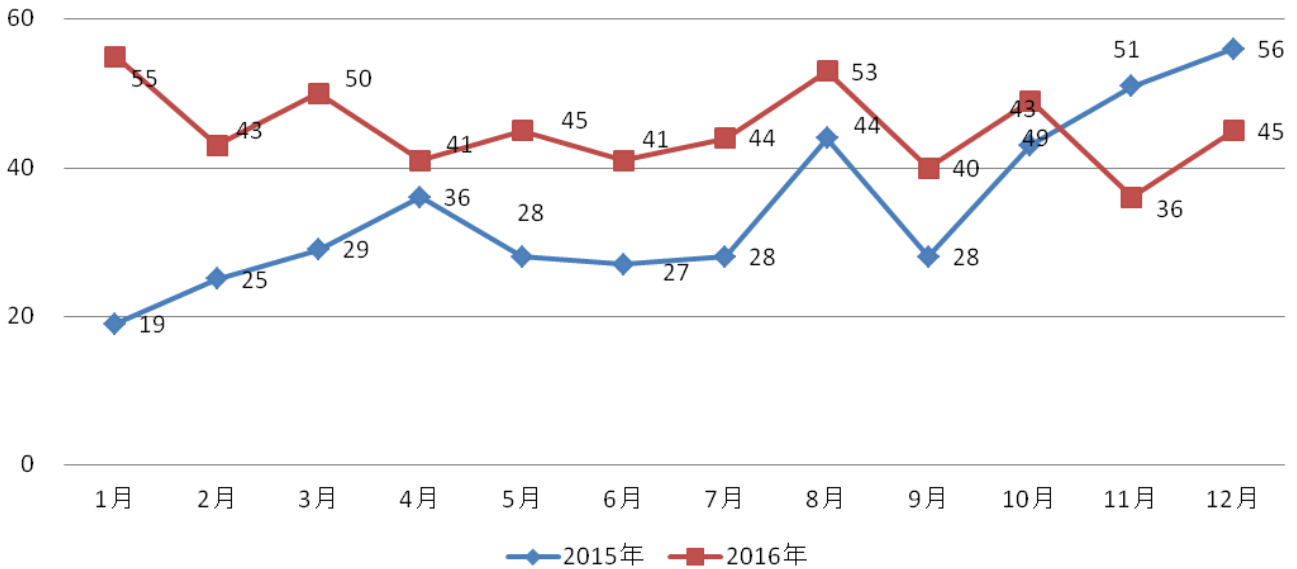
疾病名	患者数	ICD-10コード	平均年齢	平均在院日数
肝及び肝内胆管の悪性新生物	608	C22	73.8	12.1
結腸、直腸、肛門及び肛門管の良性新生物	449	D12	68.8	2.4
慢性ウイルス肝炎	240	B18	66.2	5.5
胃の悪性新生物	212	C16	72.8	10.3
膵の悪性新生物	158	C25	70.4	19.9
胆石症	148	K80	71.8	9.7
結腸の悪性新生物	130	C18	70.8	6.6
食道の悪性新生物	102	C15	66.8	16.3
消化器系のその他の疾患	97	K92	69.9	9.9
腸のその他の疾患	77	K63	68.2	3.0

腎臓内科



退院数	542	
	男	285
	女	257
死亡退院数	13	
入院から24時間以内の死亡	2	
在院日数	平均	13.0
	中央値	8.0
患者平均年齢	65.4	

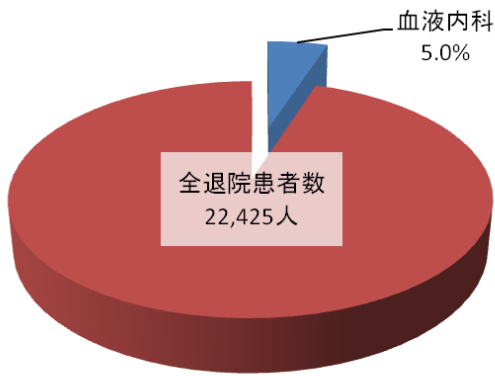
月別退院患者数



上位10疾病

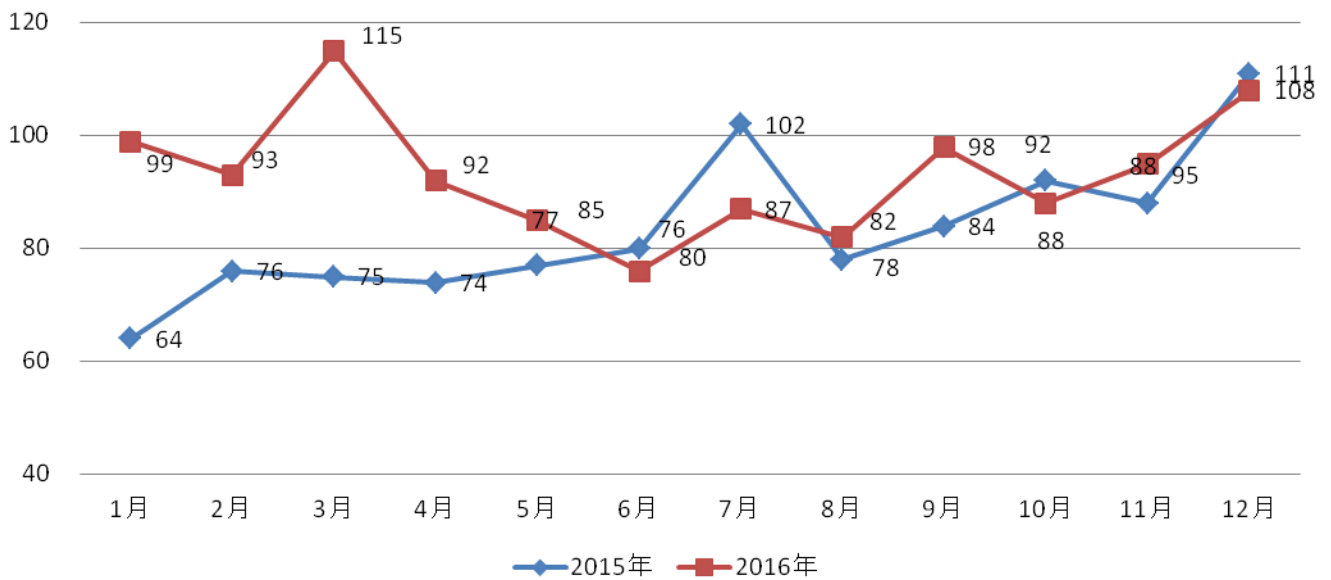
疾病名	患者数	ICD-10コード	平均年齢	平均在院日数
慢性腎不全	286	N18	68.5	12.2
反復性及び持続性血尿	25	N02	49.3	5.2
急性尿細管間質性腎炎	24	N10	62.6	8.0
ネフロ―ゼ症候群	23	N04	46.0	13.5
急性腎不全	19	N17	65.3	21.6
その他の体液、電解質及び酸塩基平衡障害	13	E87	67.7	12.0
慢性腎炎症候群	13	N03	62.4	6.2
尿細管間質性腎炎、急性又は慢性と明示されないもの	11	N12	60.9	14.3
のう胞性腎疾患	11	Q61	59.2	6.6
詳細不明の腎炎症候群	10	N05	62.5	17.0

血液内科



退院数	1,118	
	男	639
	女	479
死亡退院数	84	
入院から 24 時間以内の死亡	4	
在院日数	平均	20.9
	中央値	15.0
患者平均年齢	65.7	

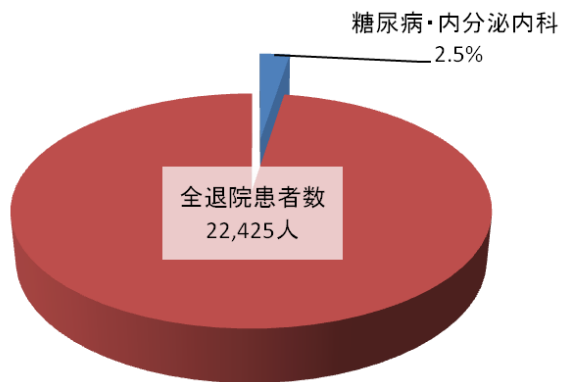
月別退院患者数



上位 10 疾病

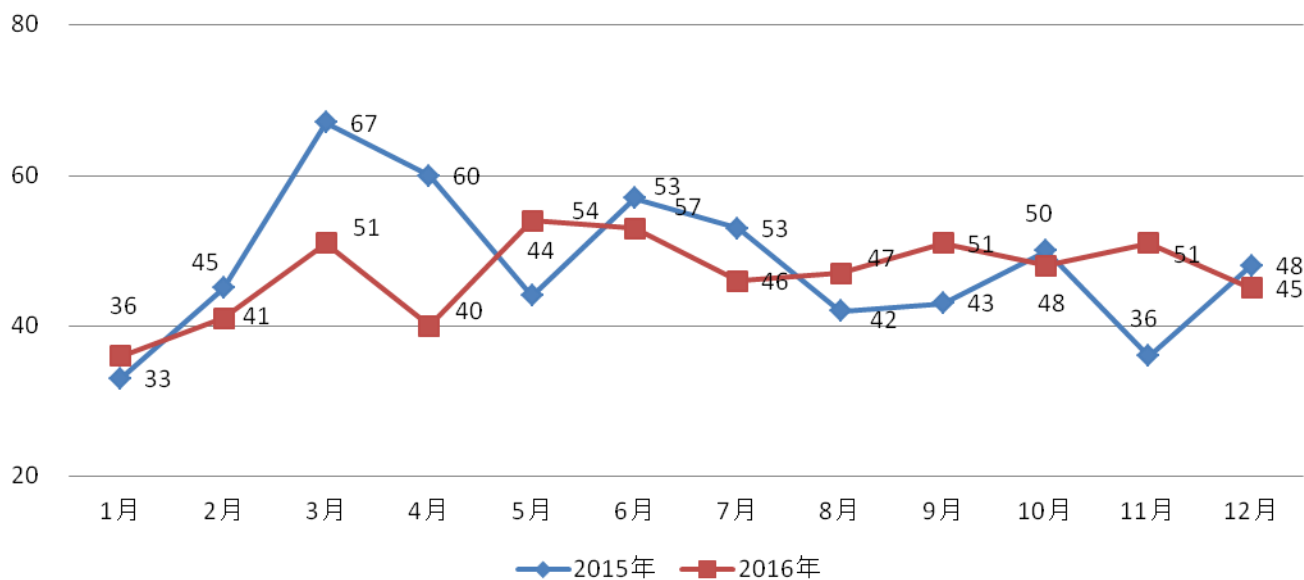
	びまん性非ホジキンリンパ腫	骨髄性白血病	骨髄異形成症候群	多発性骨髄腫及び悪性形質細胞性新生物	非ホジキンリンパ腫のその他及び詳細不明の型	リンパ性白血病	る胞性「結節性」非ホジキンリンパ腫	末梢性及び皮膚T細胞リンパ腫	ホジキン病	その他の無形成性貧血
患者数	275	180	132	110	78	61	57	28	24	20
ICD-10 コード	C83	C92	D46	C90	C85	C91	C82	C84	C81	D61
平均年齢	66.0	63.6	71.8	68.8	67.7	64.1	63.8	60.0	54.8	66.3
平均在院日数	18.0	29.8	16.6	22.9	18.0	30.4	13.3	23.3	24.5	15.3

糖尿病・内分泌内科



退院数	563	
	男	294
	女	269
死亡退院数	0	
入院から 24時間以内の死亡	0	
在院日数	平均	13.1
	中央値	14.0
患者平均年齢	63.5	

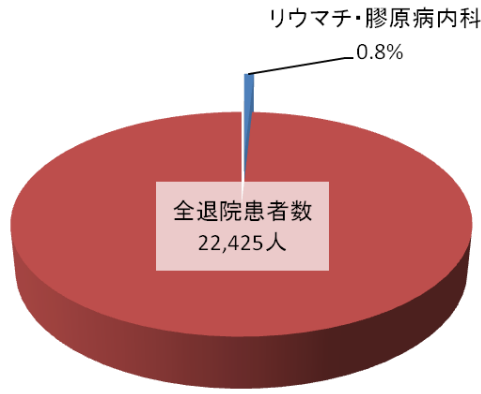
月別退院患者数



上位 10 疾病

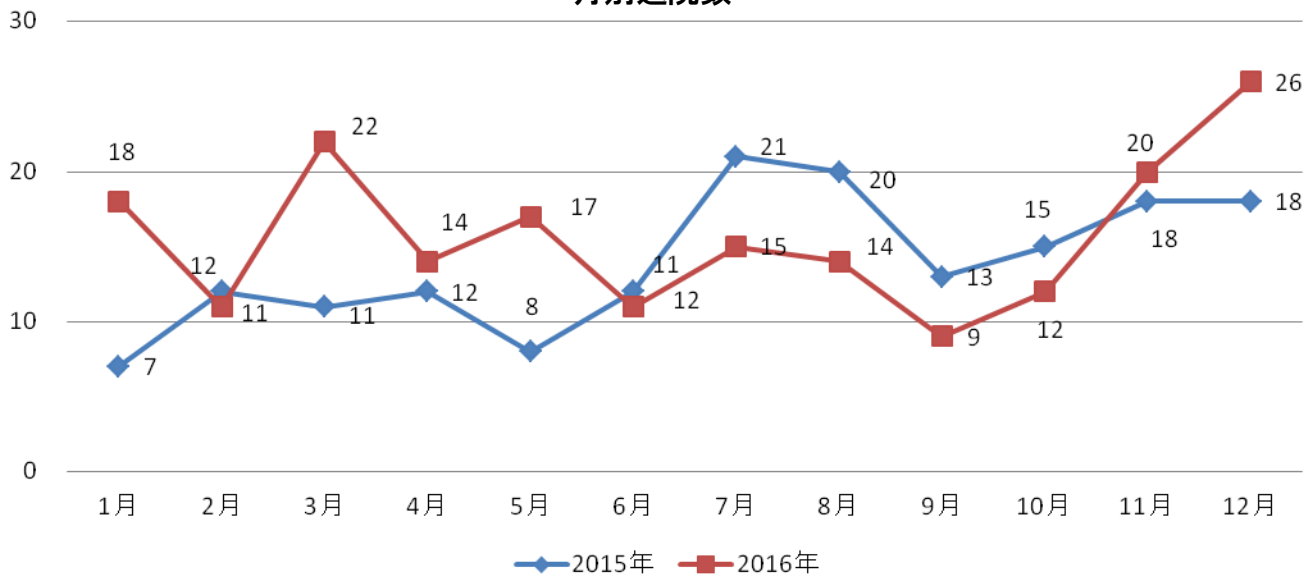
ICD-10 コード	平均年齢	平均在院日数
E11 インスリン非依存性糖尿病 ^NIDDM^	66.2	14.0
E10 インスリン依存性糖尿病 ^IDDM^	58.5	11.9
E13 その他の明示された糖尿 病	67.4	23.2
E05 甲状腺中毒症〔甲状腺機能 亢進症〕	45.8	11.4
E26 アルドステロン症	56.9	5.4
E27 その他の副腎障害	44.8	6.1
E16 その他の腺内分泌障害	61.8	10.3
E23 下垂体機能低下症及びそ の他の下垂体障害	66.0	8.5
Z03 疾病及び病態の疑いに対す る医学的観察及び評価	50.3	5.8
E24 クッシング症候群	54.0	7.0
E66 肥満(症)	43.4	18.0

リウマチ・膠原病内科



退院数	189	
	男	59
	女	130
死亡退院数	5	
入院から24時間以内の死亡	0	
在院日数	平均	23.3
	中央値	15.0
患者平均年齢	61.8	

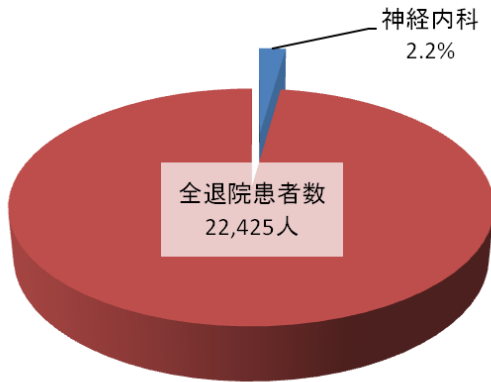
月別退院数



上位10疾病

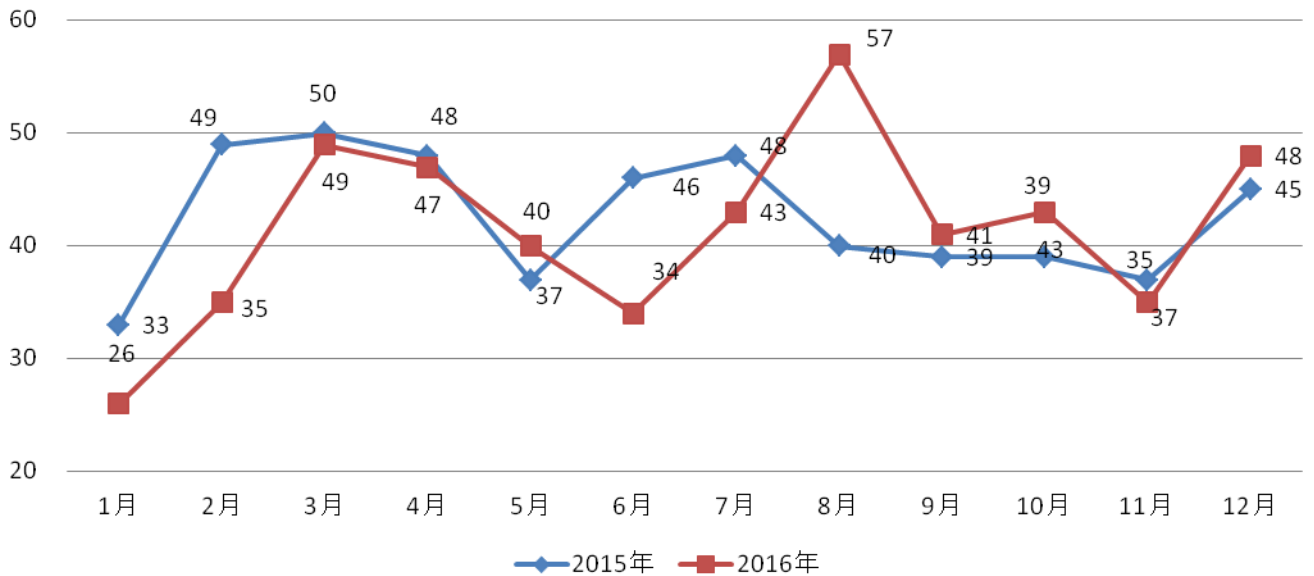
疾病名	患者数	ICD-10コード	平均年齢	平均在院日数
全身性エリテマトーデス/紅斑性狼瘡/SLE	33	M32	50.4	39.2
その他の関節リウマチ	23	M06	69.3	16.1
結節性多発(性)動脈炎及び関連病態	19	M30	62.5	16.5
その他の全身性結合組織疾患	19	M35	70.6	14.1
皮膚(多発性)筋炎	16	M33	55.9	21.1
その他の間質性肺疾患	9	J84	56.4	39.2
その他のえ死性血管障害	9	M31	62.1	12.2
疾病及び病態の疑いに対する医学的観察及び評価	8	Z03	72.0	10.6
全身性硬化症	6	M34	59.7	32.0
血清反応陽性関節リウマチ	5	M05	68.8	31.8

神経内科



退院数	498	
	男	280
	女	218
死亡退院数	12	
入院から 24時間以内の死亡	1	
在院日数	平均	17.4
	中央値	13.0
患者平均年齢	65.8	

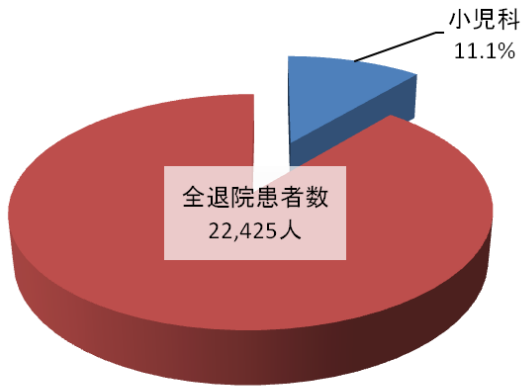
月別退院数



上位 10 疾病

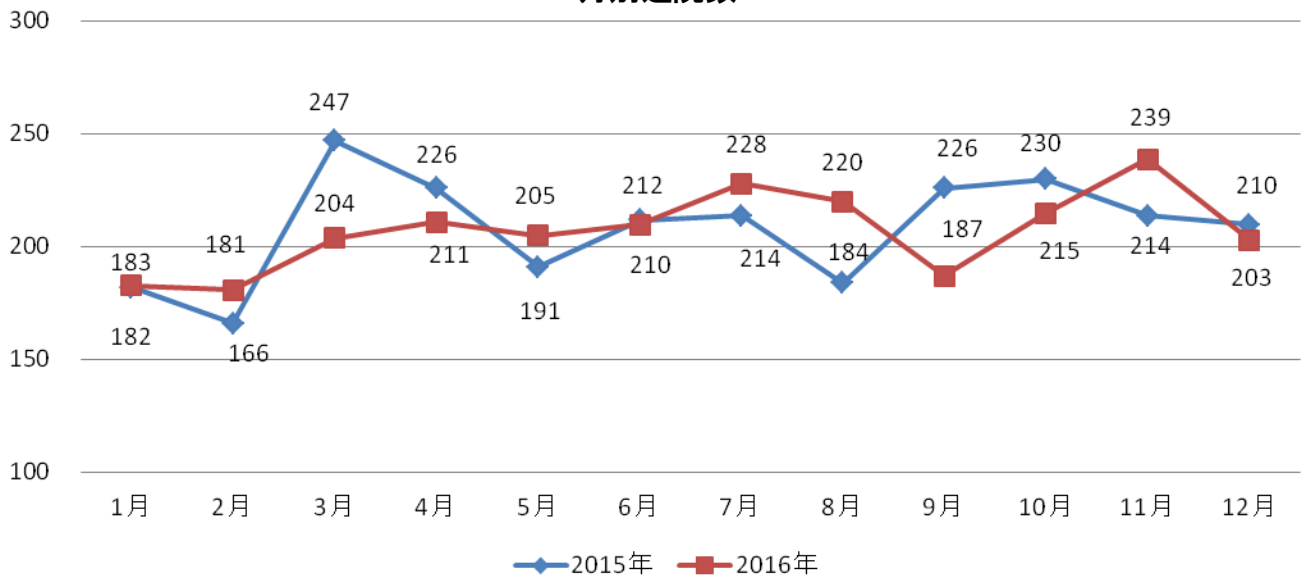
	脳梗塞	疾病及び病態の疑いに対する 医学的観察及び評価	パーキンソン病	てんかん	重症筋無力症及びその他の神 経筋障害	炎症性多発(性)ニューロパチ ア	神経系その他の変性疾患、 他に分類されないもの	一過性脳虚血発作及び関連症 候群	脊髄性筋萎縮症及び関連症候 群	水頭症
患者数	109	43	36	23	21	20	16	15	14	14
ICD-10 コード	I63	Z03	G20	G40	G70	G61	G31	G45	G12	G91
平均年齢	73.7	62.2	75.1	66.9	58.9	51.3	69.6	72.4	66.9	79.6
平均在院日数	19.0	9.8	21.5	16.5	19.0	33.7	14.3	9.7	17.5	5.9

小児科

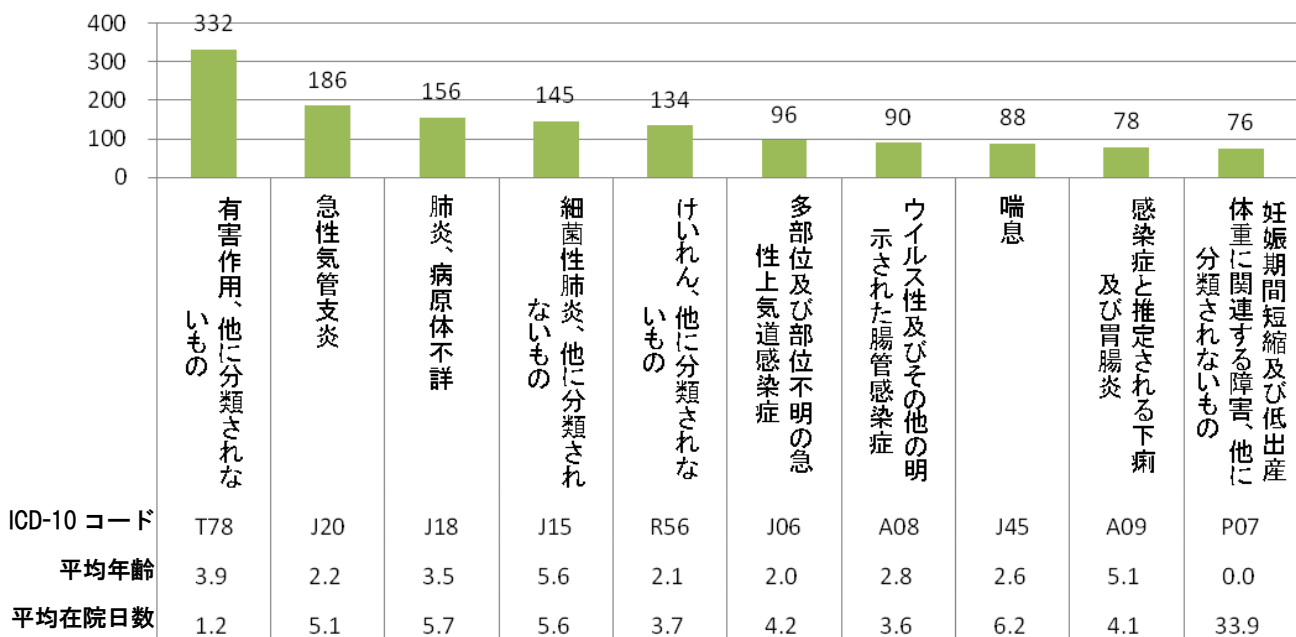


退院数	2,486	
	男	1,430
	女	1,056
死亡退院数	4	
入院から 24 時間以内の死亡	0	
在院日数	平均	6.4
	中央値	4.0
患者平均年齢	3.6	

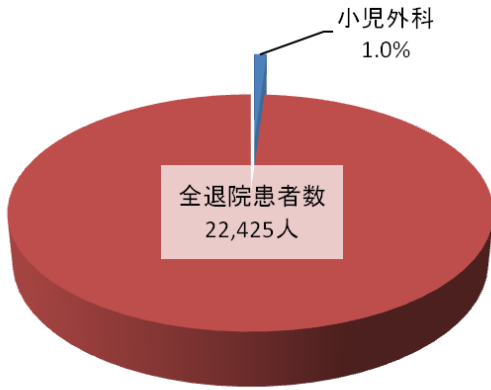
月別退院数



上位 10 疾病

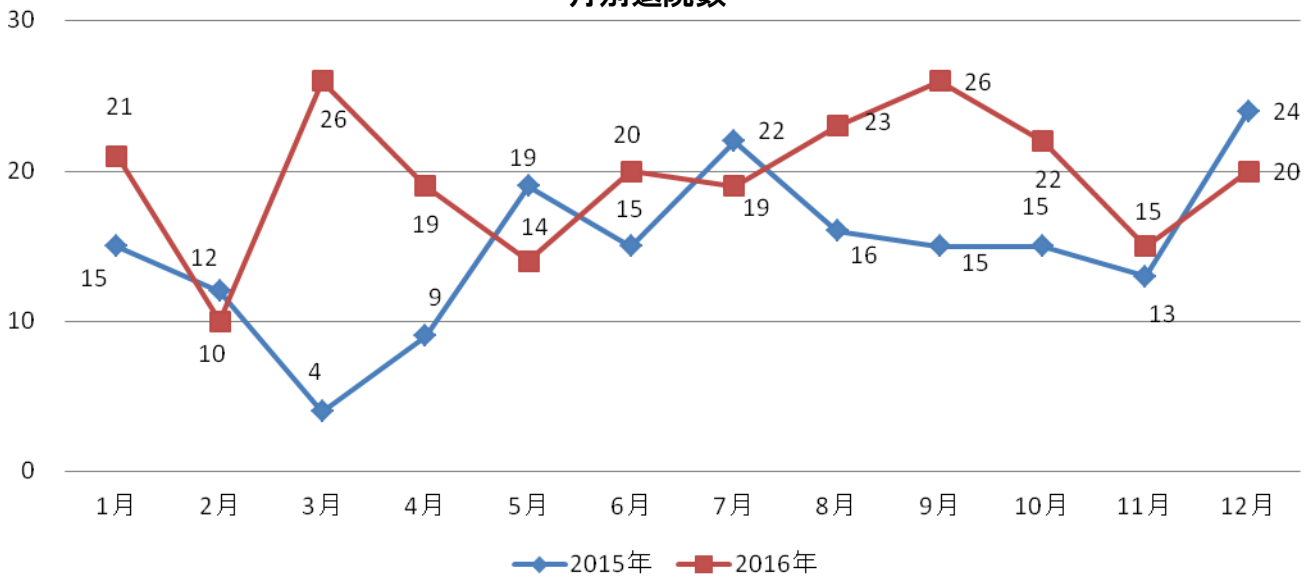


小児外科



退院数	235	
	男	148
	女	87
死亡退院数	0	
入院から 24時間以内の死亡	0	
在院日数	平均	3.9
	中央値	3.0
患者平均年齢	4.4	

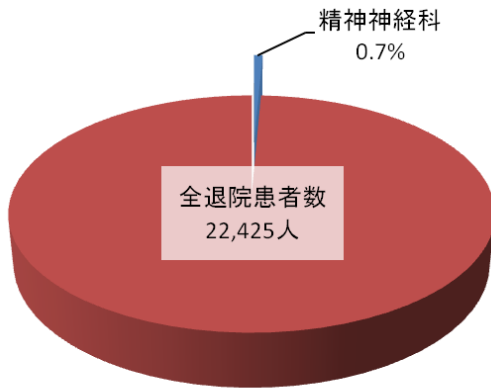
月別退院数



上位 10 疾病

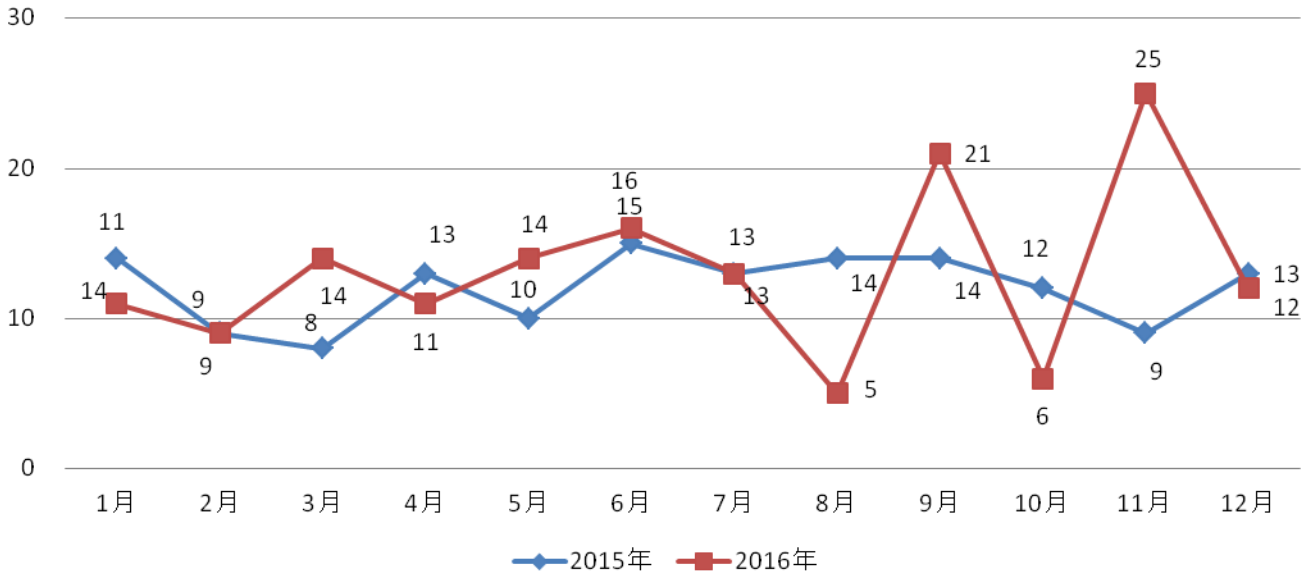
疾病名	患者数	ICD-10 コード	平均年齢	平均在院日数
そけいヘルニア	69	K40	4.1	2.6
臍ヘルニア	24	K42	2.9	3.0
停留精巣[△]辜丸[▽]	24	Q53	3.1	2.7
急性虫垂炎	16	K35	10.2	6.9
精巣[△]辜丸[▽]水瘤及び精液 瘤	15	N43	2.8	2.5
血管腫及びリンパ管腫、全 ての部位	9	D18	3.2	3.4
過長包皮、包茎及びがん頓 包茎	9	N47	8.6	3.9
疾病及び病態の疑いに対す る医学的観察及び評価	7	Z03	4.3	2.6
皮膚のその他の良性新生物	5	D23	4.4	2.8
その他の先天奇形、他に分 類されないもの	5	Q89	1.6	3.8

精神神経科



退院数	157	
	男	50
	女	107
死亡退院数	0	
入院から 24時間以内の死亡	0	
在院日数	平均	70.4
	中央値	57.0
患者平均年齢	57.8	

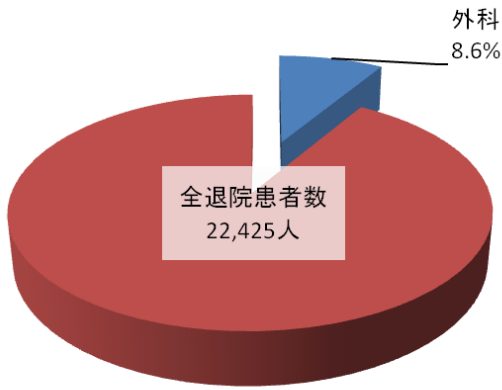
月別退院患者数



上位 10 疾病

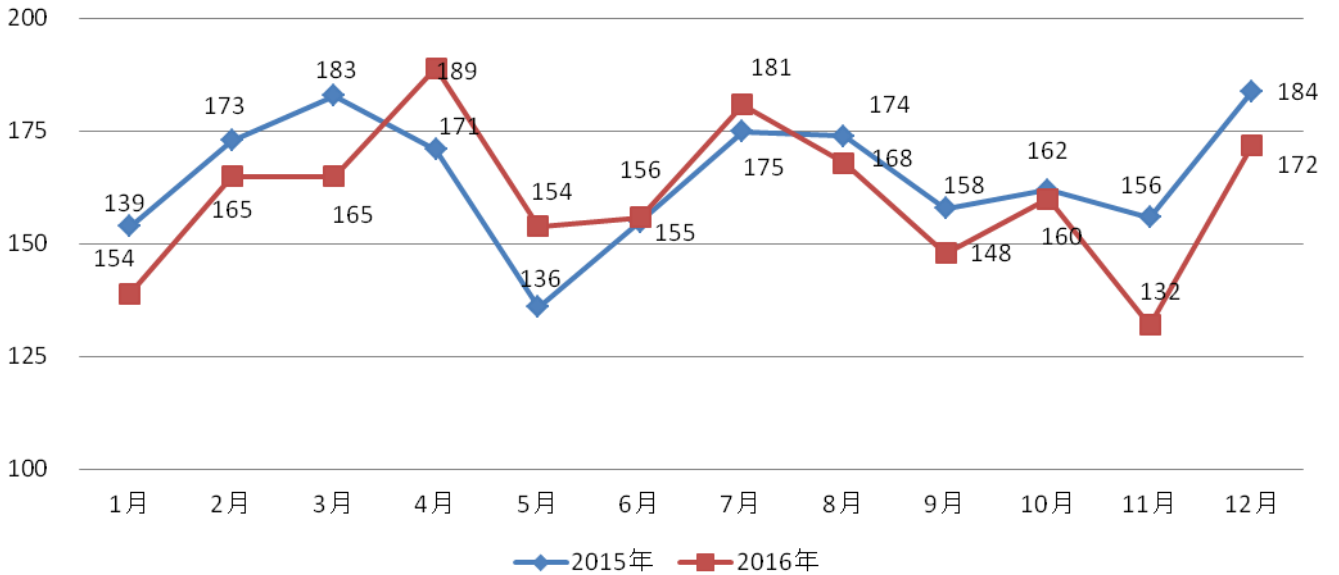
疾病名	患者数	ICD-10 コード	平均年齢	平均在院日数
統合失調症	50	F20	47.7	86.3
うつ病	33	F32	61.7	60.3
双極性感情障害	20	F31	64.0	100.0
アルツハイマー病	7	G30	78.0	49.0
持続性妄想性障害	5	F22	60.2	101.8
急性一過性精神病性障害	5	F23	47.8	80.4
脳の損傷及び機能不全並びに身体疾患によるその他の精神障害	4	F06	66.5	46.3
神経系その他の変性疾患、他に分類されないもの	4	G31	74.3	29.8
詳細不明の認知症	3	F03	75.7	39.3
アルコール使用(飲酒)による精神及び行動の障害	3	F10	59.7	10.0
統合失調感情障害	3	F25	41.3	66.0
重度ストレスへの反応及び適応障害	3	F43	52.0	89.7
てんかん	3	G40	53.7	19.0

外科



退院数	1,929	
	男	1,068
	女	861
死亡退院数	61	
入院から24時間以内の死亡	1	
在院日数	平均	15.7
	中央値	11.0
患者平均年齢	66.4	

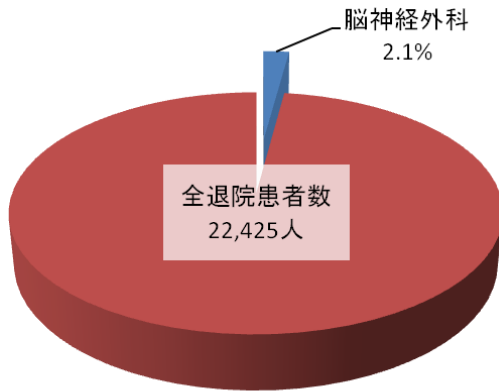
月別退院患者数



上位 10 疾病

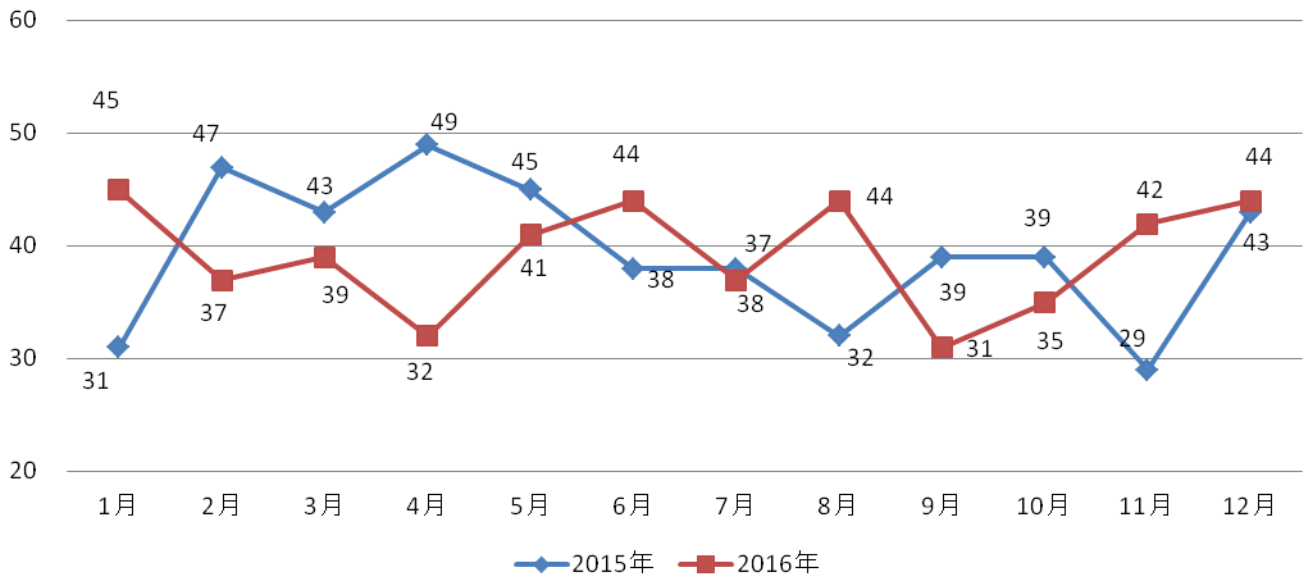
疾病名	患者数	ICD-10 コード	平均年齢	平均在院日数
胃の悪性新生物	236	C16	70.7	17.1
結腸の悪性新生物	216	C18	69.6	18.3
乳房の悪性新生物	202	C50	62.2	8.2
胆石症	138	K80	63.0	8.6
そけいヘルニア	137	K40	69.4	5.1
直腸の悪性新生物	105	C20	67.7	26.4
食道の悪性新生物	89	C15	67.4	28.8
塞、ヘルニアを伴わないもの 麻痺性イレウス及び腸閉	89	K56	71.7	15.0
肝及び肝内胆管の悪性新生物	78	C22	69.4	22.5
急性虫垂炎	73	K35	44.5	7.6

脳神経外科

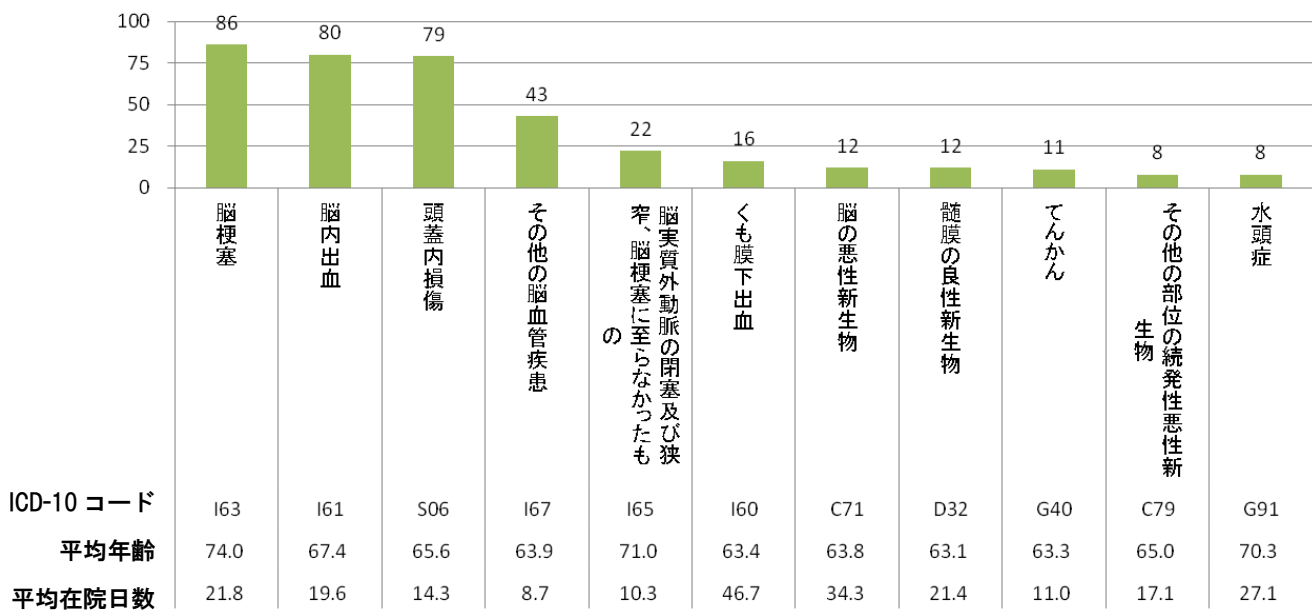


退院数	471	
	男	253
	女	218
死亡退院数	29	
入院から24時間以内の死亡	9	
在院日数	平均	17.9
	中央値	12.0
患者平均年齢	66.3	

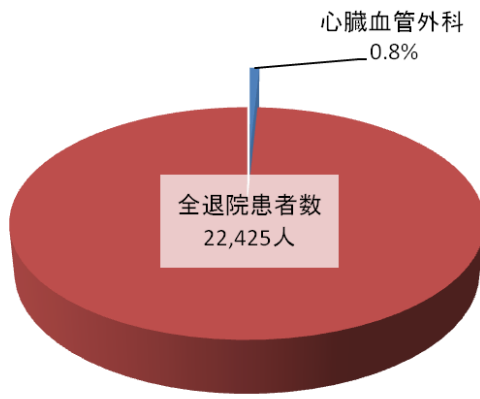
月別退院数



上位10疾病

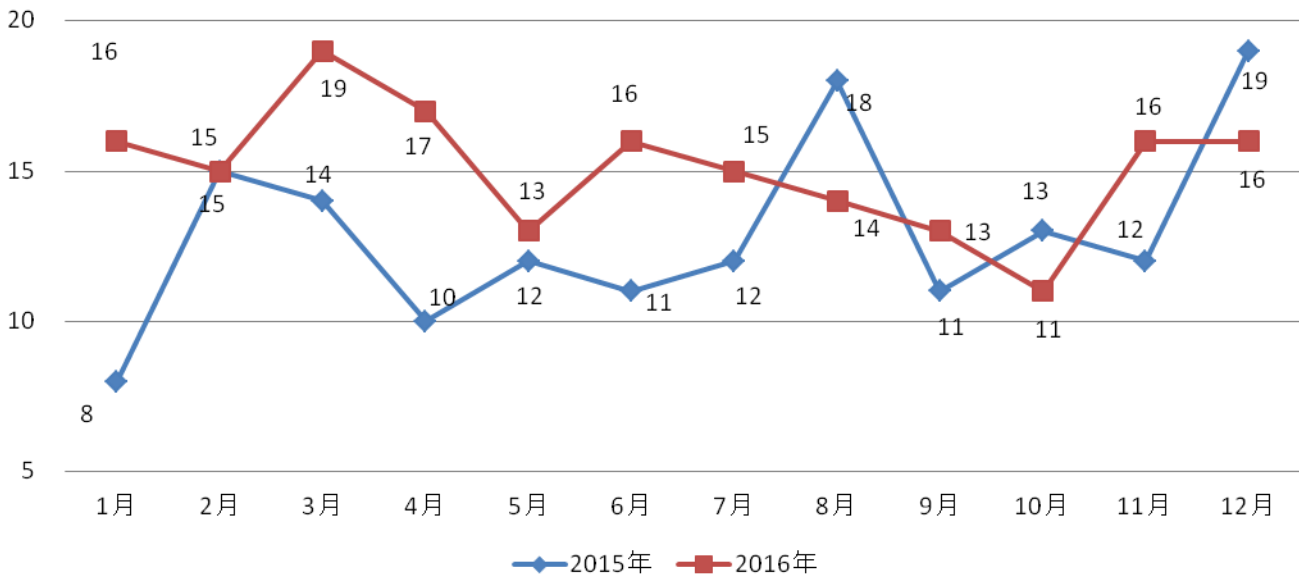


心臓血管外科



退院数	181	
	男	123
	女	58
死亡退院数	10	
入院から 24時間以内の死亡	2	
在院日数	平均	22.1
	中央値	17.0
患者平均年齢	71.3	

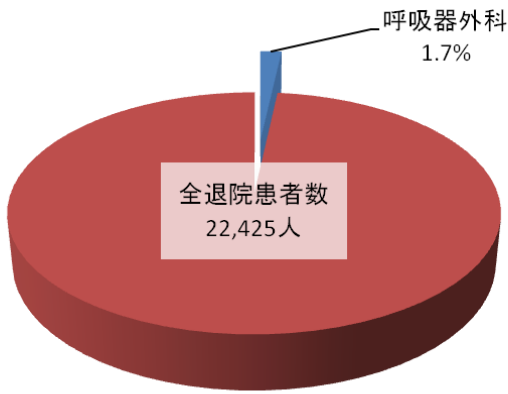
月別退院数



上位 10 疾病

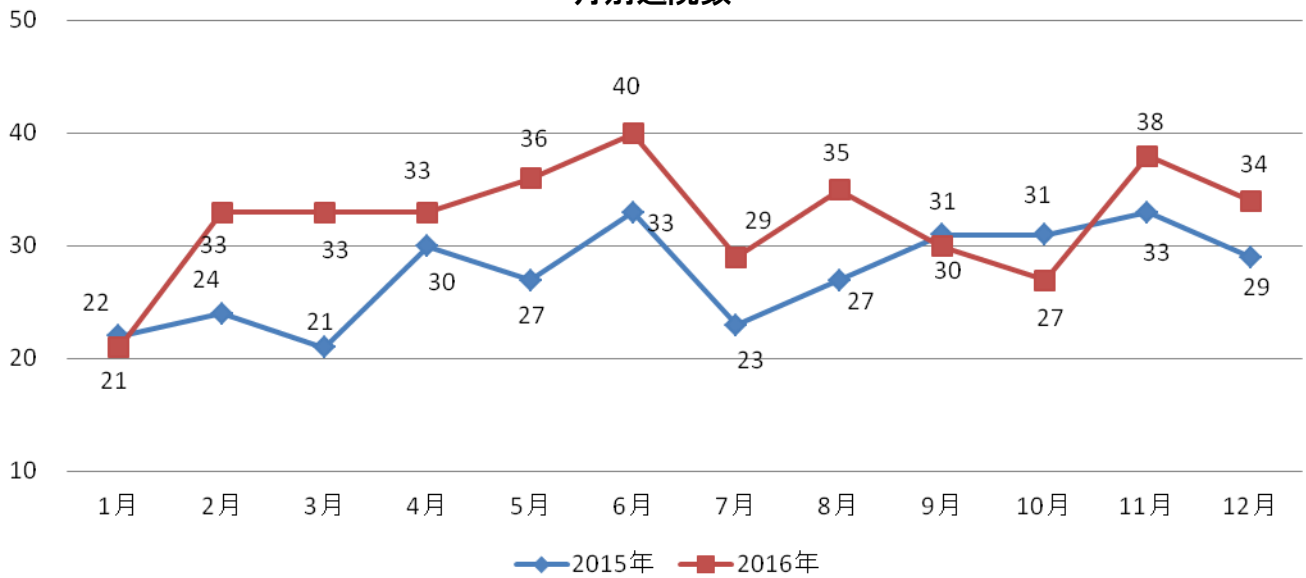
疾病名	患者数	ICD-10 コード	平均年齢	平均在院日数
大動脈瘤及び解離	64	I71	72.0	17.1
非リウマチ性大動脈弁障害	29	I35	74.2	23.8
狭心症	25	I20	70.6	23.9
その他の動脈瘤	13	I72	72.0	9.6
リウマチ性僧帽弁疾患	7	I05	61.3	16.6
アテローム(粥状)硬化(症)	7	I70	65.3	26.7
動脈の塞栓症及び血栓症	6	I74	77.3	25.5
連合弁膜症	4	I08	70.8	55.8
慢性虚血性心疾患	3	I25	68.7	21.0
外傷の早期合併症、他に分類されないもの	3	T79	72.0	69.3
処置の合併症、他に分類されないもの	3	T81	68.7	53.0

呼吸器外科



退院数	389	
	男	260
	女	129
死亡退院数	5	
入院から24時間以内の死亡	1	
在院日数	平均	13.0
	中央値	12.0
患者平均年齢	62.3	

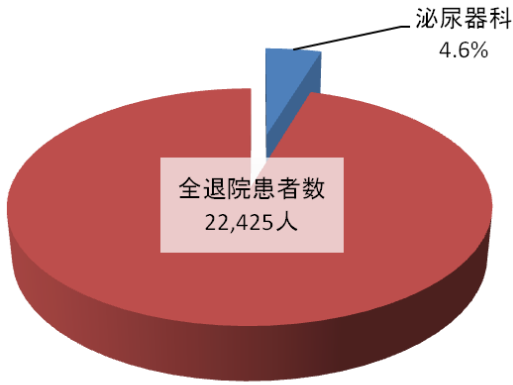
月別退院数



上位10疾病

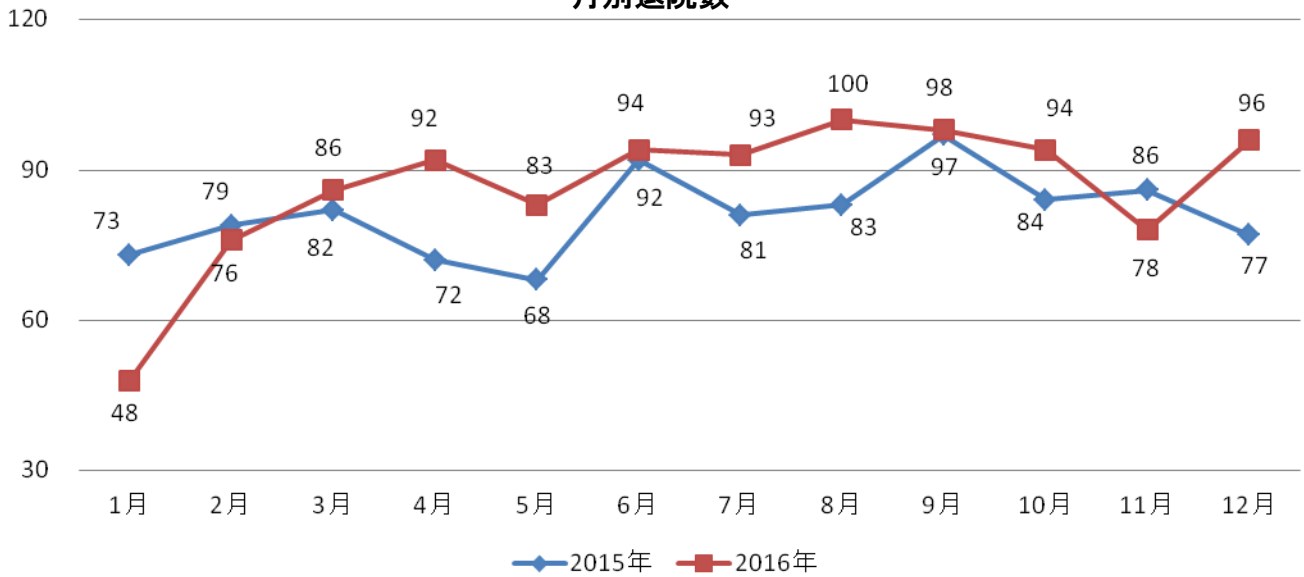
ICD-10コード	疾病名	患者数	平均年齢	平均在院日数
C34	気管支及び肺の悪性新生物	727	69.7	15.6
J18	肺炎、病原体不詳	92	71.9	14.1
Z03	疾病及び病態の疑いに対する医学的観察及び評価	92	67.6	3.4
J84	その他の間質性肺疾患	87	71.8	20.9
J93	気胸	63	53.4	15.7
J69	固形物及び液状物による肺臓炎	40	81.0	27.1
J15	細菌性肺炎、他に分類されないもの	35	64.2	12.9
J45	喘息	26	60.0	12.5
J44	その他の慢性閉塞性肺疾患	24	73.1	12.1
J46	喘息発作重積状態	24	65.8	12.3

泌尿器科



退院数	1,038	
	男	797
	女	241
死亡退院数	13	
入院から 24時間以内の死亡	2	
在院日数	平均	9.6
	中央値	7.0
患者平均年齢	69.6	

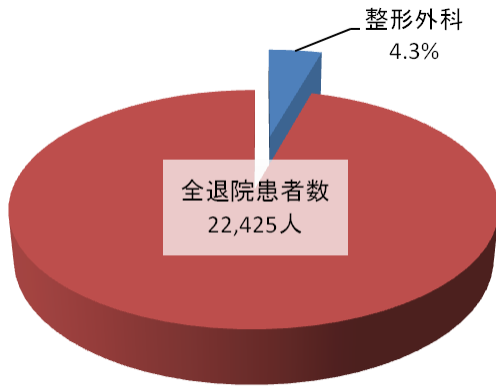
月別退院数



上位 10 疾病

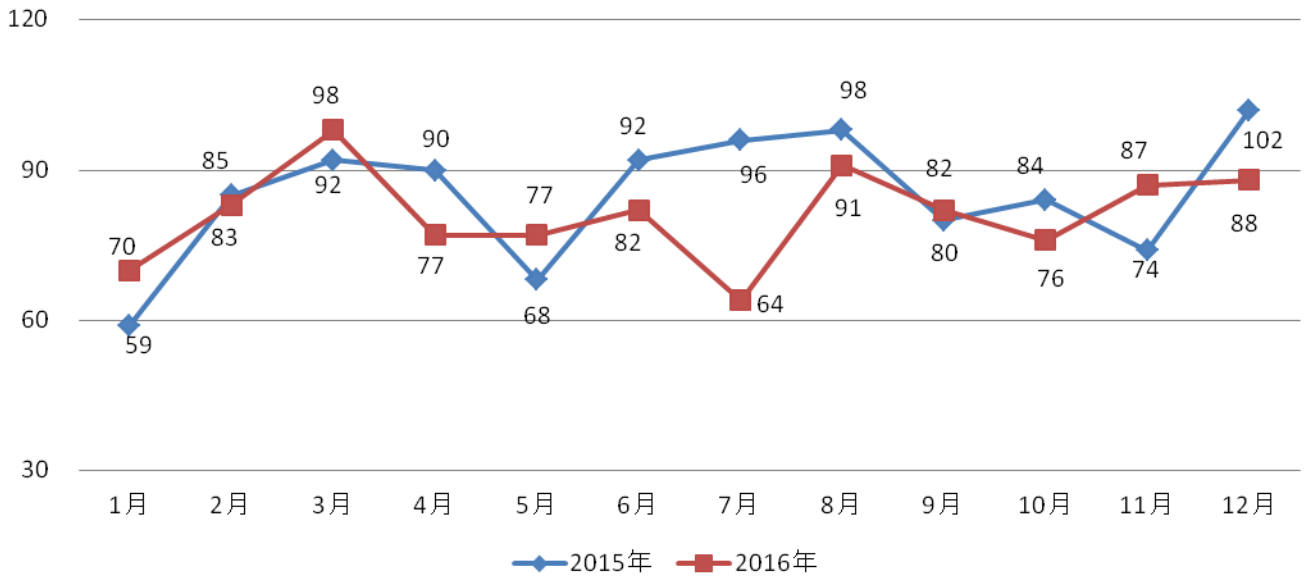
疾病名	患者数	ICD-10 コード	平均年齢	平均在院日数
膀胱の悪性新生物	249	C67	72.5	10.1
前立腺の悪性新生物	189	C61	71.8	7.8
腎結石及び尿管結石	87	N20	65.6	7.7
前立腺肥大(症)	69	N40	70.4	7.6
腎盂を除く腎の悪性新生物	68	C64	68.5	14.2
疾病及び病態の疑いに対する 医学的観察及び評価	47	Z03	67.8	2.6
腎盂の悪性新生物	46	C65	72.6	13.3
尿管の悪性新生物	30	C66	73.7	17.1
呼吸器及び消化器の続発性悪 性新生物	22	C78	77.2	12.8
下部尿路結石	17	N21	75.5	6.8

整形外科



退院数	975	
	男	456
	女	519
死亡退院数	2	
入院から 24時間以内の死亡	1	
在院日数	平均	16.0
	中央値	15.0
患者平均年齢	59.4	

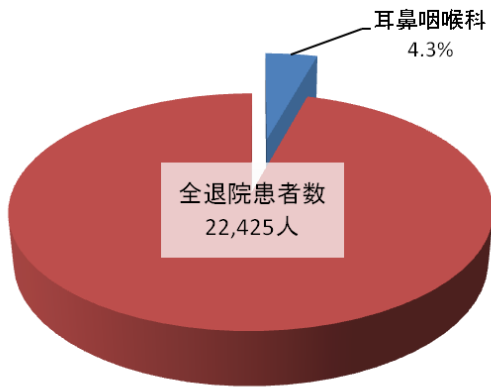
月別退院数



上位 10 疾病

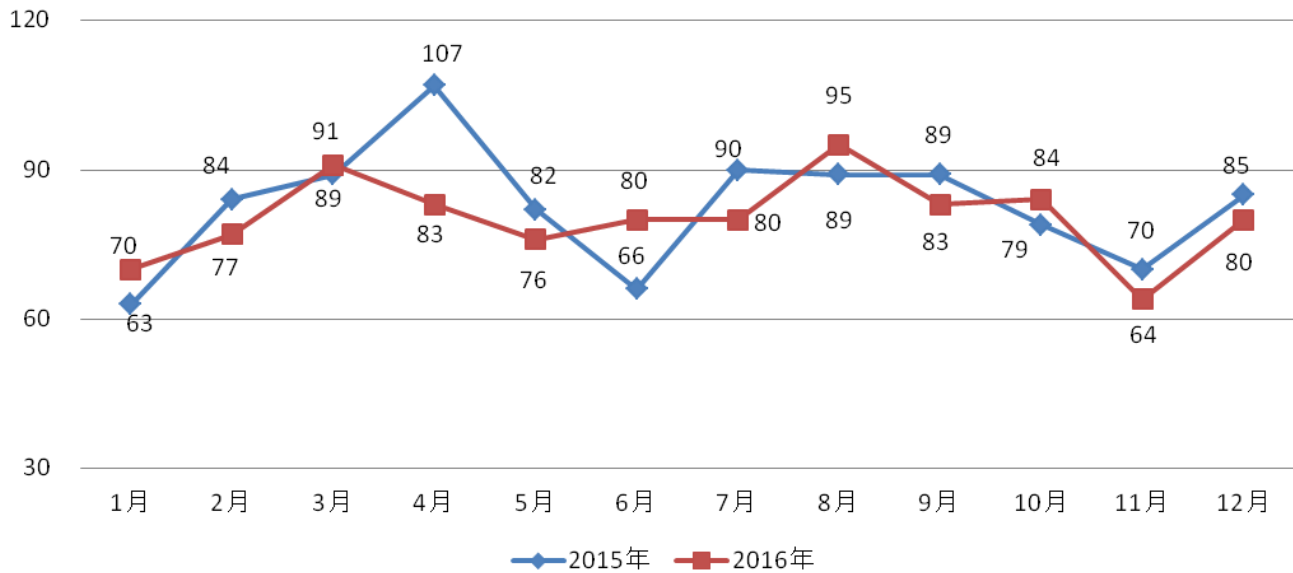
	1	2	3	4	5	6	7	8	9	10
患者数	118	105	98	76	65	47	39	39	30	30
疾病名	その他の脊椎障害	膝の関節及び靭帯の脱臼、捻挫及びびストレイン	肩及び上腕の筋及び腱の損傷	大腿骨骨折	膝関節症「膝の関節症」	股関節症「股関節部の関節症」	前腕の骨折	観察△フオロ△アップケア その他の整形外科的経過	脊椎症	肩及び上腕の骨折
ICD-10 コード	M48	S83	S46	S72	M17	M16	S52	Z47	M47	S42
平均年齢	70.0	39.2	67.2	73.4	76.4	69.4	59.8	39.3	70.1	41.9
平均在院日数	11.6	11.5	22.7	24.6	16.9	22.0	7.5	4.9	9.1	8.6

耳鼻咽喉科



退院数	963	
	男	563
	女	400
死亡退院数	11	
入院から 24時間以内の死亡	0	
在院日数	平均	13.3
	中央値	8.0
患者平均年齢	51.4	

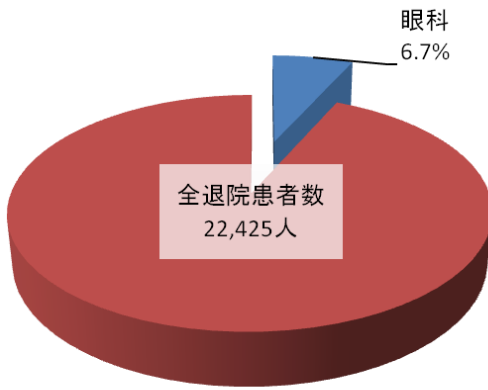
月別退院数



上位10疾病

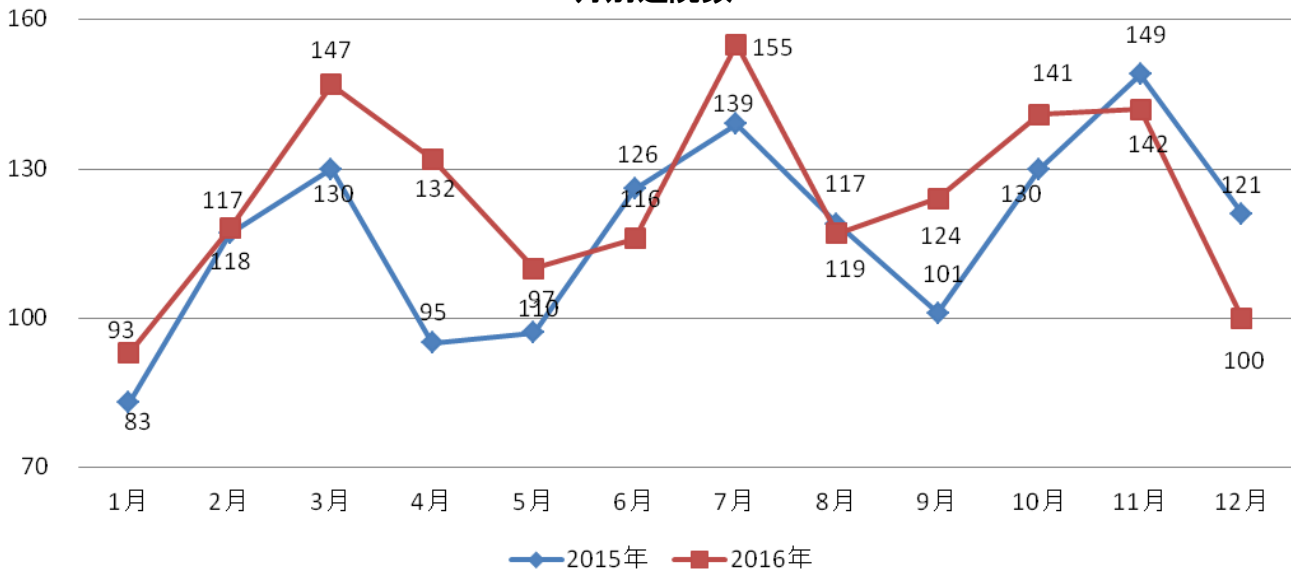
	1	2	3	4	5	6	7	8	9	10	
ICD-10 コード	H71	J32	C73	J38	H66	J03	J35	C32	C13	J34	J36
平均年齢	46.4	52.3	60.9	57.7	53.7	27.6	18.6	70.0	66.0	51.6	37.2
平均在院日数	9.6	6.8	17.0	4.4	9.0	6.4	7.1	25.7	49.0	6.7	6.7

眼科



退院数	1,495	
	男	620
	女	875
死亡退院数	0	
入院から24時間以内の死亡	0	
在院日数	平均	5.0
	中央値	3.0
患者平均年齢	72.2	

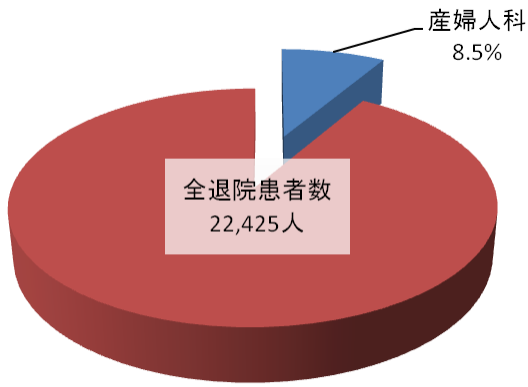
月別退院数



上位 10 疾病

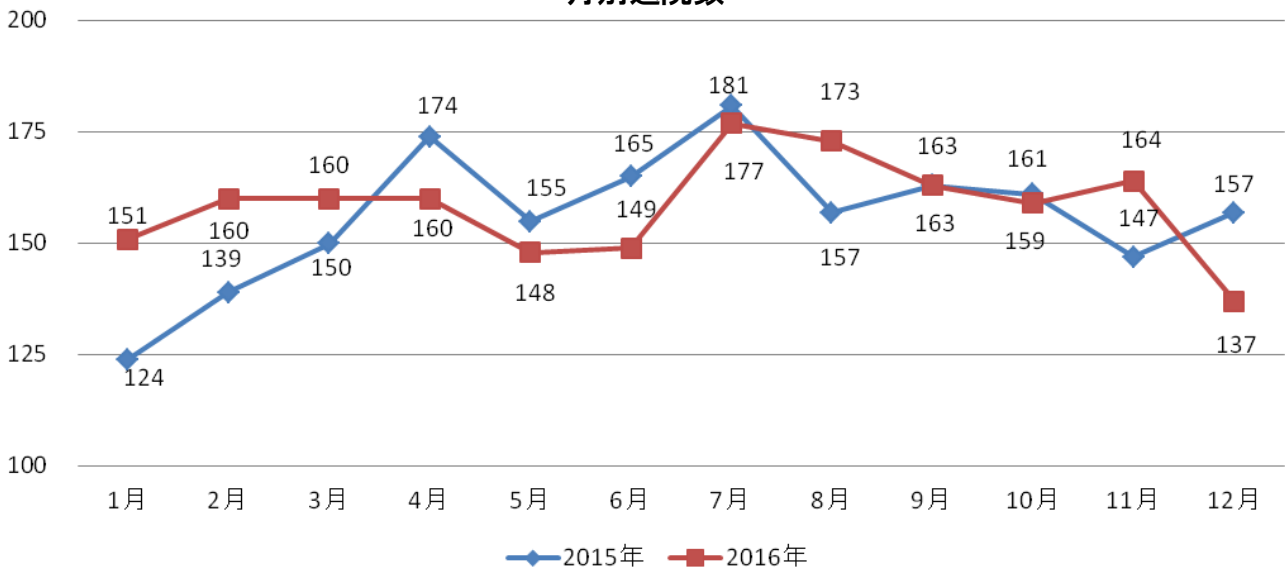
	1	2	3	4	5	6	7	8	9	10
患者数	883	159	110	68	62	50	41	24	22	17
疾病名	老人性白内障	その他の網膜障害	網膜剥離及び裂孔	緑内障	硝子体の障害	インスリン非依存性糖尿病^N I D D M V・眼合併症を伴う	涙器の障害	詳細不明の糖尿病・眼合併症を伴う	その他の白内障	水晶体のその他の障害
ICD-10 コード	H25	H35	H33	H40	H43	E11	H04	E14	H26	H27
平均年齢	76.2	70.9	59.4	67.0	72.7	57.4	74.0	61.1	66.3	69.8
平均在院日数	3.1	7.8	10.0	8.6	6.0	9.0	4.6	7.7	2.8	5.8

産婦人科



退院数	1,901	
	男	—
	女	1,901
死亡退院数	9	
入院から24時間以内の死亡	0	
在院日数	平均	7.9
	中央値	6.0
患者平均年齢	42.1	

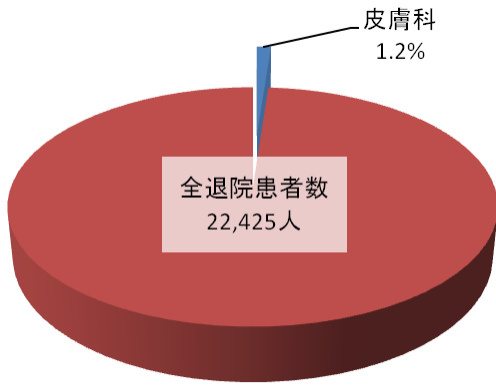
月別退院数



上位 10 疾病

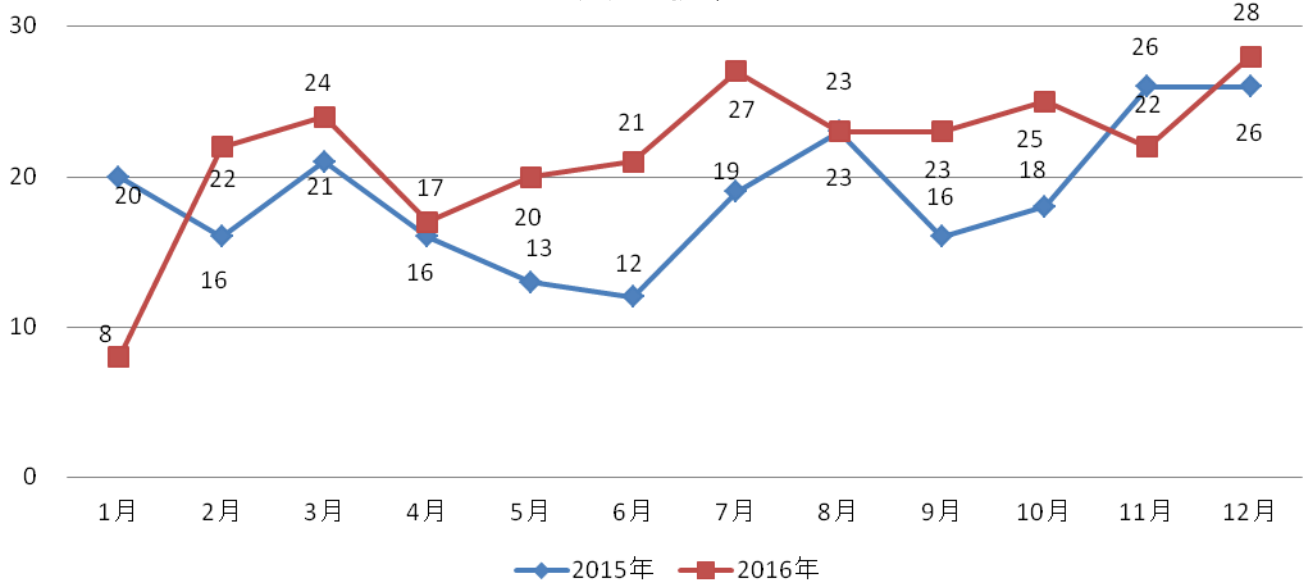
	1	2	3	4	5	6	7	8	9	10
患者数	546	178	153	129	104	88	86	65	51	40
疾病名	単胎自然分娩	帝王切開による単胎分娩	卵巣の悪性新生物	子宮平滑筋腫	子宮体部の悪性新生物	卵巣の良性新生物	子宮頸(部)の悪性新生物	子宮頸(部)の上皮内癌	偽陣痛	子宮内膜症
ICD-10コード	O80	O82	C56	D25	C54	D27	C53	D06	O47	N80
平均年齢	32.5	35.2	60.1	42.9	64.4	44.5	54.2	41.4	32.6	40.3
平均在院日数	5.9	12.1	9.5	7.9	8.9	8.1	13.1	3.3	22.0	7.8

皮膚科



退院数	260	
	男	127
	女	133
死亡退院数	1	
入院から 24時間以内の死亡	0	
在院日数	平均	12.9
	中央値	8.0
患者平均年齢	66.5	

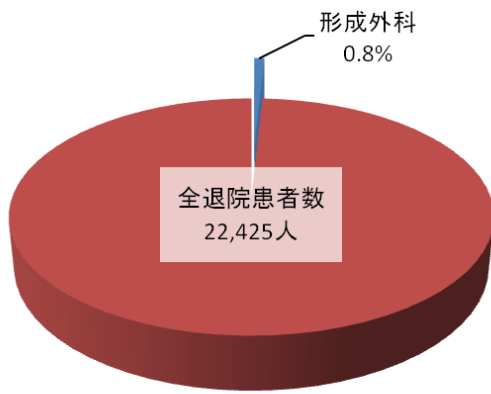
月別退院数



上位10疾病

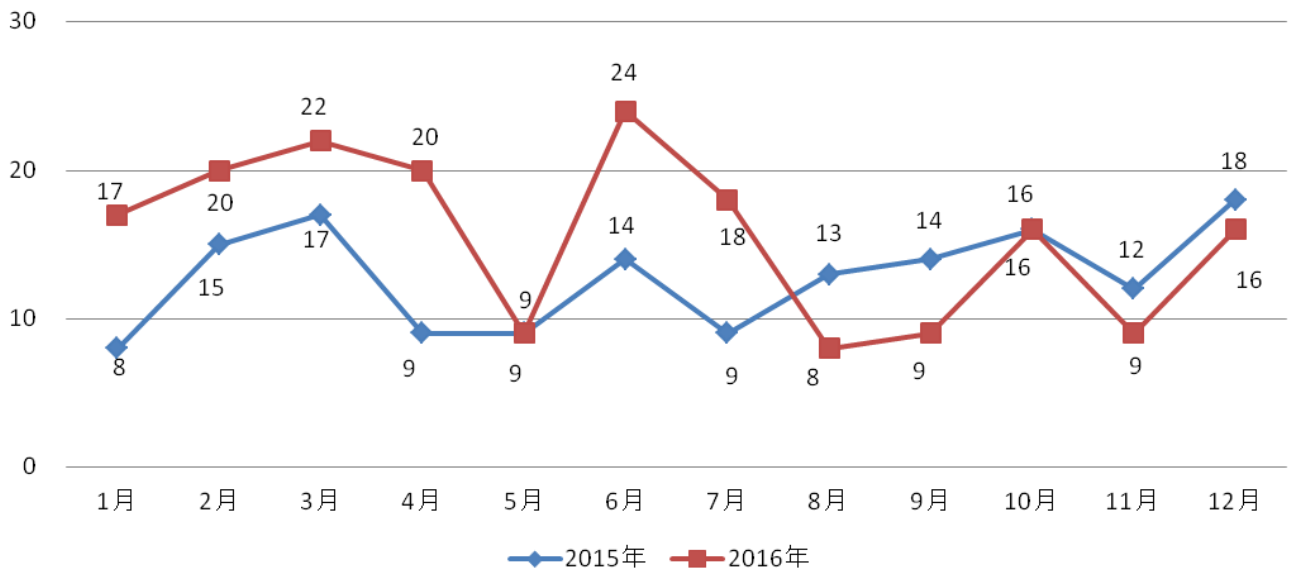
	1	2	3	4	5	6	7	8	9	10
疾病名	带状疱疹「带状疱疹」	蜂巣炎^蜂窩織炎^	皮膚のその他の悪性新生物	類天疱瘡	皮膚の悪性黒色腫	皮膚の上皮内癌	摂取物質による皮膚炎	線維芽細胞性障害	天疱瘡	皮膚及び皮下組織のその他の局所感染症
ICD-10コード	B02	L03	C44	L12	C43	D04	L27	M72	L10	L08
平均年齢	69.3	64.9	77.3	80.6	79.8	74.0	58.0	60.7	69.8	47.2
平均在院日数	8.5	11.3	9.6	35.3	19.8	8.1	8.0	26.9	8.2	11.0

形成外科



退院数	188	
	男	79
	女	109
死亡退院数	3	
入院から 24時間以内の死亡	0	
在院日数	平均	8.4
	中央値	3.0
患者平均年齢	49.8	

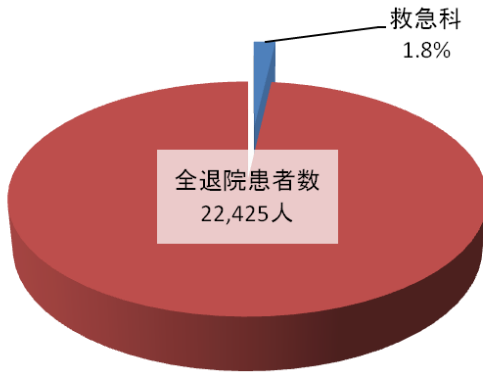
月別退院数



上位10疾病

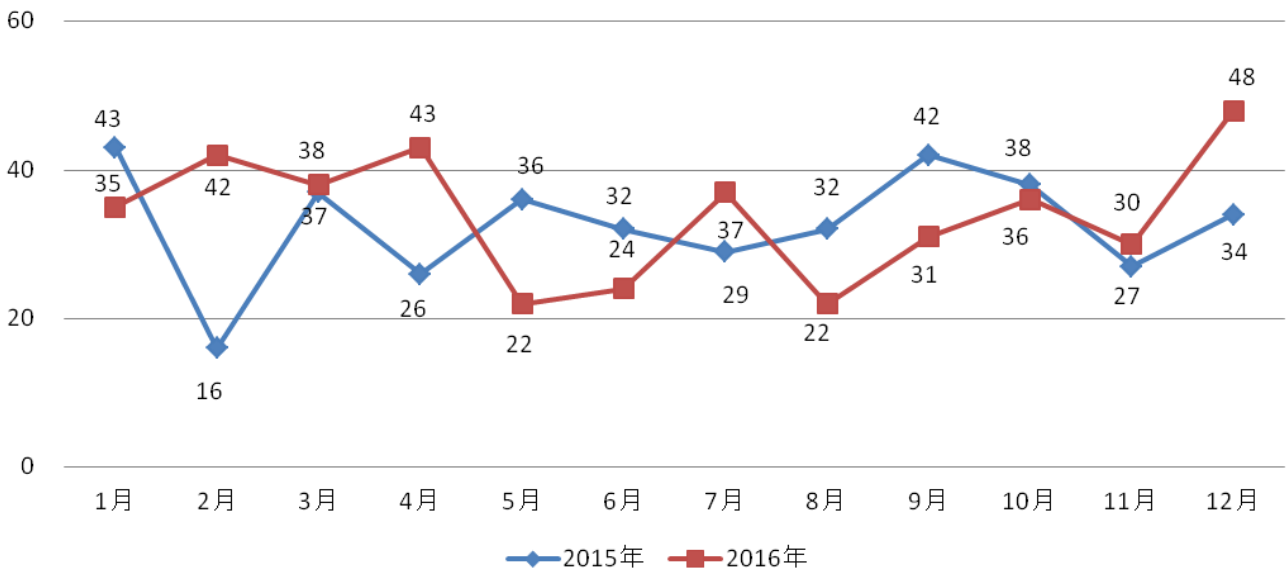
	1	2	3	4	5	6	7	8	9	10	
ICD-10コード	183	H02	S02	Z42	D17	L89	Q17	C44	D22	L72	M86
平均年齢	65.1	68.6	35.0	50.3	55.2	49.1	6.3	77.0	8.4	48.8	59.2
平均在院日数	3.3	2.1	5.3	10.1	3.8	27.9	5.3	2.2	2.4	3.4	35.8

救急科



退院数	408	
	男	200
	女	208
死亡退院数	143	
入院から 24時間以内の死亡	131	
在院日数	平均	4.3
	中央値	2.0
患者平均年齢	66.9	

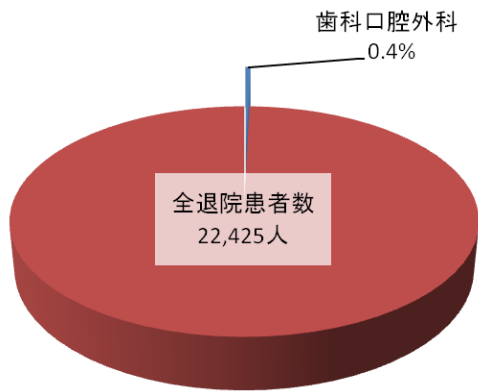
月別退院数



上位 10 疾病

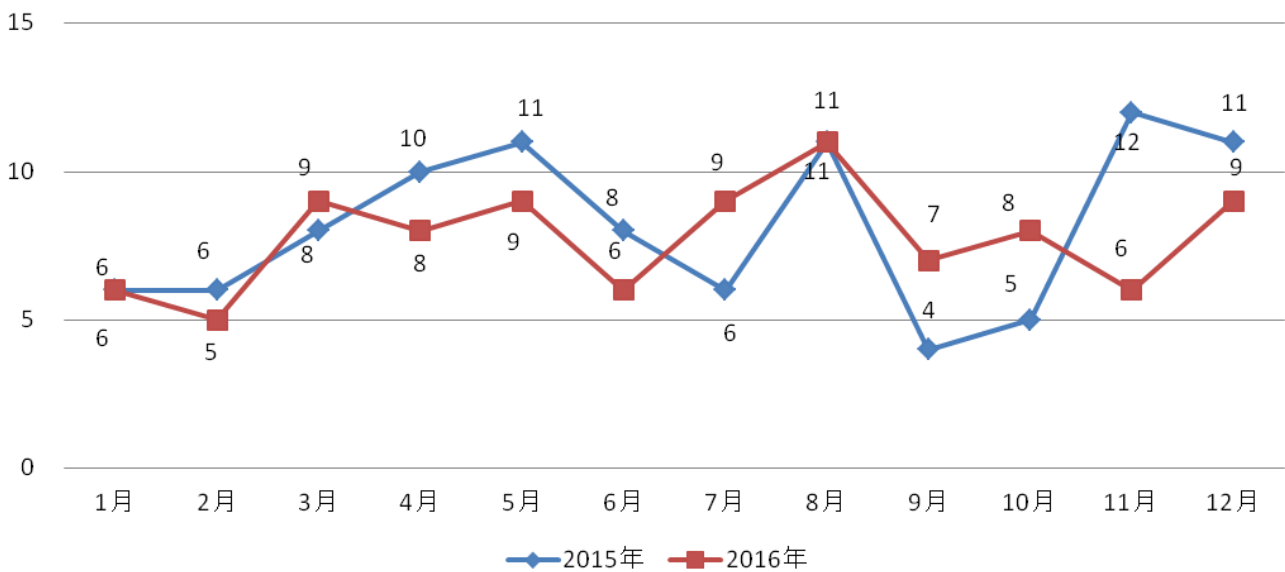
疾病名	患者数	ICD-10 コード	平均年齢	平均在院日数
心停止	120	I46	72.1	1.4
有害作用、他に分類されないもの	29	T78	37.5	1.7
その他の体液、電解質及び酸塩基 平衡障害	25	E87	72.4	6.1
その他の筋障害	21	M62	77.0	6.8
その他の敗血症	14	A41	72.2	8.7
肺炎、病原体不詳	12	J18	75.1	6.0
固形物及び液状物による肺臓炎	12	J69	86.2	10.9
中毒	6	T50	47.8	3.7
利尿薬、その他及び詳細不明の薬 物、薬剤及び生物学的製剤による	6	T67	51.5	4.3
熱及び光線の作用	5	E86	83.4	6.4
体液量減少(症)	5	I50	69.6	2.6
心不全	5	N39	70.4	4.8
尿路系のその他の障害	5	R40	72.4	5.4
傾眠、昏迷及び昏睡	5			

歯科口腔外科



退院数	93	
	男	34
	女	59
死亡退院数	0	
入院から 24時間以内の死亡	0	
在院日数	平均	9.6
	中央値	8.0
患者平均年齢	53.9	

月別退院数



上位 10 疾病

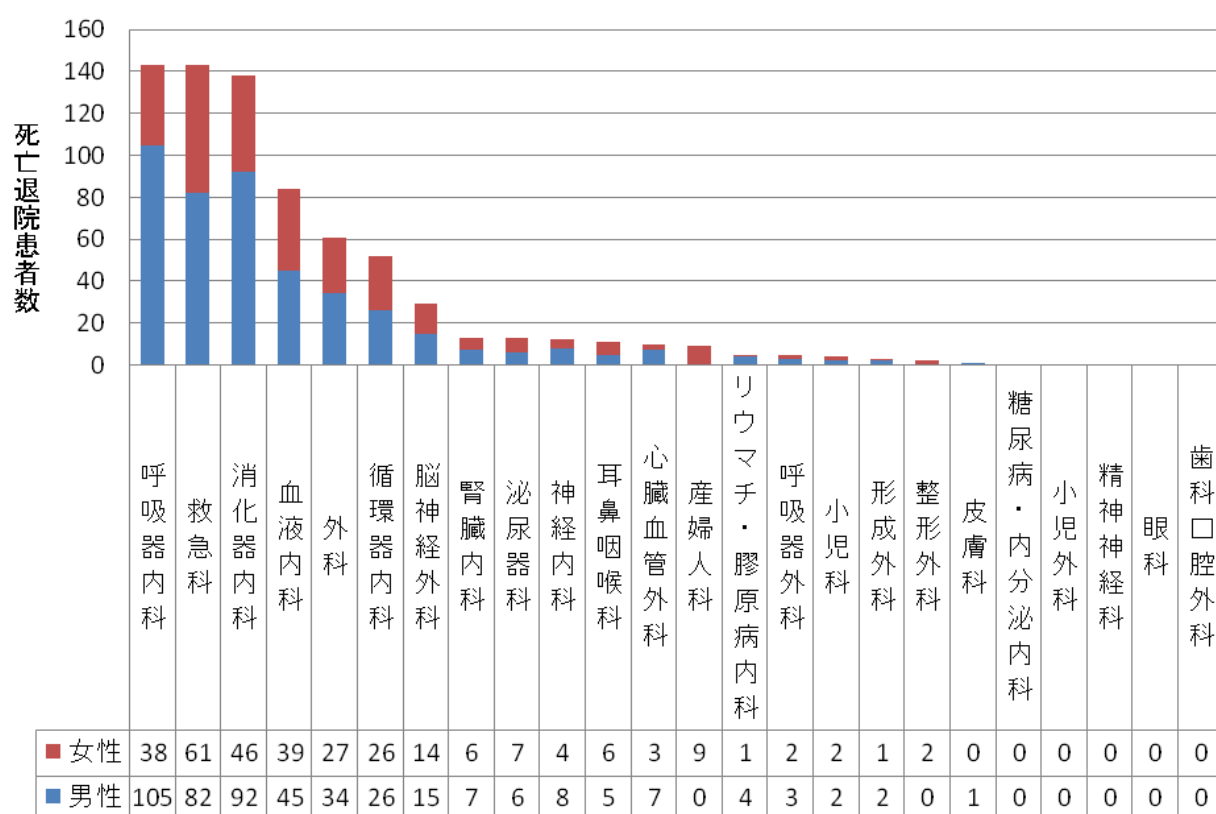
ICD-10 コード	平均年齢	平均在院日数
K09 口腔部のう胞、他に分類されないもの	53.1	6.6
K04 歯髄及び根尖部歯周組織の疾患	61.7	4.9
K10 顎骨のその他の疾患	72.1	13.8
L03 蜂巣炎^蜂窩織炎^	49.1	10.3
C02 舌のその他及び部位不明の悪性新生物	63.2	12.8
K01 埋伏歯	22.2	5.0
S02 頭蓋骨及び顔面骨の骨折	53.3	10.7
K07 歯顎顔面(先天)異常「不正咬合を含む」	21.4	10.2
D16 骨及び関節軟骨の良性新生物	40.3	8.3
C03 歯肉の悪性新生物	77.3	33.3
T88 外科的及び内科的ケアのその他の合併症、他に分類されないもの	76.0	9.3
Z47 その他の整形外科的経過観察 △フォローアップ^ケア	32.0	7.3

II. 死亡退院患者に関する統計

1. 死亡数・剖検数 診療科別

	退院患者数			死亡退院数			剖検数		
	男性	女性	合計	男性	女性	合計	男性	女性	合計
総数	11,694	10,731	22,425	444	294	738	8	5	13
循環器内科	1,096	570	1,666	26	26	52	1	1	2
呼吸器内科	962	511	1,473	105	38	143	6	0	6
消化器内科	1,871	1,336	3,207	92	46	138	0	1	1
腎臓内科	285	257	542	7	6	13	0	1	1
血液内科	639	479	1,118	45	39	84	1	1	2
糖尿病・内分泌内科	294	269	563	0	0	0	0	0	0
リウマチ・膠原病内科	59	130	189	4	1	5	0	0	0
神経内科	280	218	498	8	4	12	0	1	1
小児科	1,430	1,056	2,486	2	2	4	0	0	0
小児外科	148	87	235	0	0	0	0	0	0
精神神経科	50	107	157	0	0	0	0	0	0
外科	1,068	861	1,929	34	27	61	0	0	0
脳神経外科	253	218	471	15	14	29	0	0	0
心臓血管外科	123	58	181	7	3	10	0	0	0
呼吸器外科	260	129	389	3	2	5	0	0	0
泌尿器科	797	241	1,038	6	7	13	0	0	0
整形外科	456	519	975	0	2	2	0	0	0
耳鼻咽喉科	563	400	963	5	6	11	0	0	0
眼科	620	875	1,495	0	0	0	0	0	0
産婦人科	—	1,901	1,901	—	9	9	—	0	0
皮膚科	127	133	260	1	0	1	0	0	0
形成外科	79	109	188	2	1	3	0	0	0
救急科	200	208	408	82	61	143	0	0	0
歯科口腔外科	34	59	93	0	0	0	0	0	0

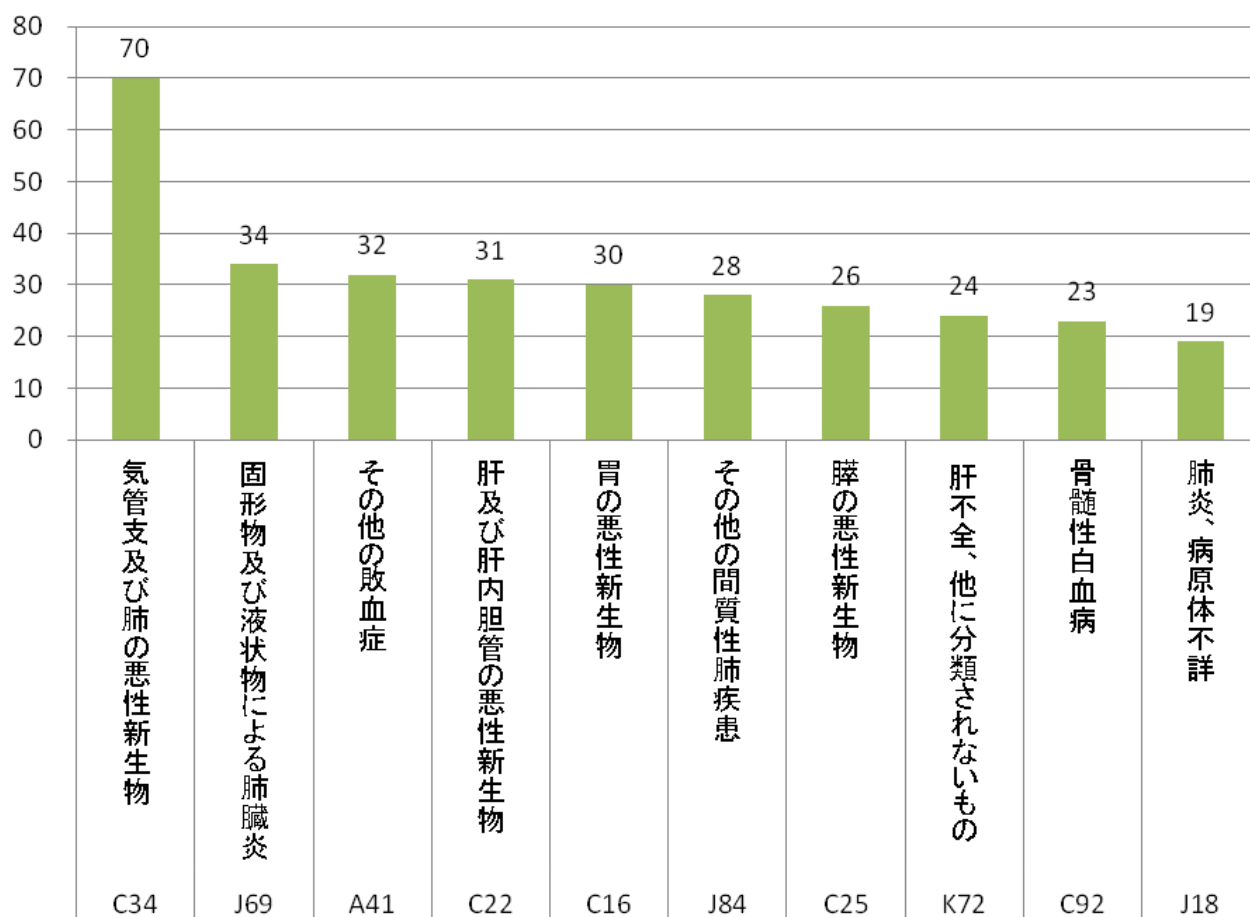
死亡退院患者数 診療科別・男女別（グラフ）



2. 死亡退院患者数 主病名 上位 10 疾病

順位	コード	分類名	件数	平均在院日数	平均年齢
1	I46	心停止	123	1.5	71.8
2	C34	気管支及び肺の悪性新生物	71	20.7	70.9
3	C22	肝及び肝内胆管の悪性新生物	35	17.0	71.6
4	C16	胃の悪性新生物	28	24.3	75.2
5	C25	膵の悪性新生物	24	22.4	70.6
6	C92	骨髄性白血病	23	29.9	70.5
6	J84	その他の間質性肺疾患	23	23.6	72.7
8	A41	その他の敗血症	22	23.2	74.4
9	I50	心不全	18	21.8	82.4
9	J69	固形物及び液状物による肺臓炎	18	21.2	85.2

3. 死亡診断書 直接死因名 上位 10 疾病 (グラフ)



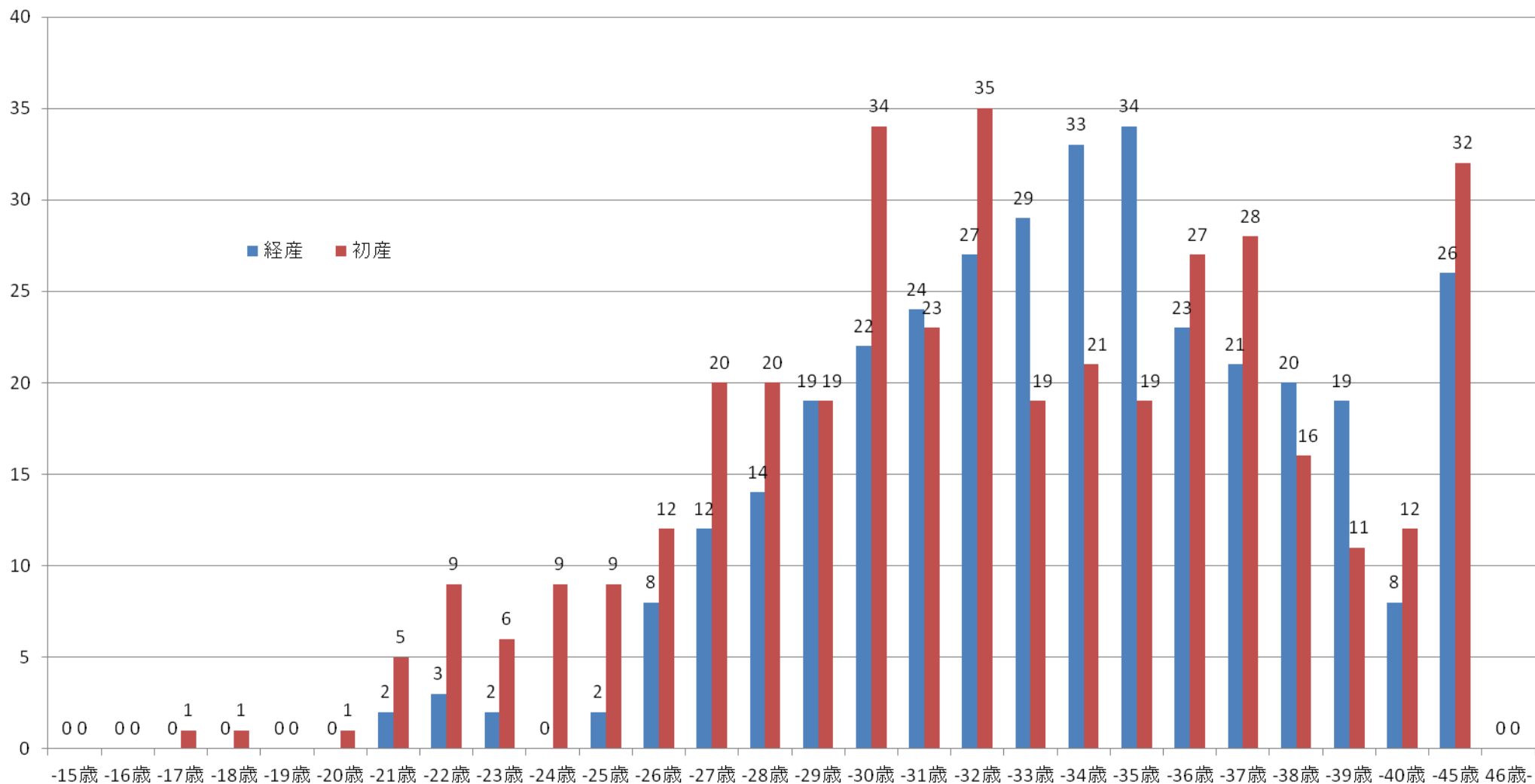
Ⅲ. 分娩に関する統計（分娩日 2016 年 1 月 1 日～12 月 31 日を対象とする）

1. 分娩件数 初産および経産別・分娩時年齢別

※22週未満の分娩については含めない

	初産	経産
総数	389	348
平均年齢	32.5	33.7
-15歳	0	0
-16歳	0	0
-17歳	1	0
-18歳	1	0
-19歳	0	0
-20歳	1	0
-21歳	5	2
-22歳	9	3
-23歳	6	2
-24歳	9	0
-25歳	9	2
-26歳	12	8
-27歳	20	12
-28歳	20	14
-29歳	19	19
-30歳	34	22
-31歳	23	24
-32歳	35	27
-33歳	19	29
-34歳	21	33
-35歳	19	34
-36歳	27	23
-37歳	28	21
-38歳	16	20
-39歳	11	19
-40歳	12	8
-45歳	32	26
46歳-	0	0

分娩件数 初産および経産別・分娩時年齢別（グラフ）



2. 帝王切開数 予定および緊急

※22週未満の分娩については含めない

	総数	合計 (帝切)	予定 (帝切)	緊急 (帝切)	自然分娩 (その他を含む)
総数	737	189	113	76	548
平均年齢	33.1	34.9	35.0	34.9	32.4
-15歳	0	0	0	0	0
-16歳	0	0	0	0	0
-17歳	1	0	0	0	1
-18歳	1	0	0	0	1
-19歳	0	0	0	0	0
-20歳	1	0	0	0	1
-21歳	7	1	0	1	6
-22歳	12	3	1	2	9
-23歳	8	1	1	0	7
-24歳	9	1	0	1	8
-25歳	11	1	1	0	10
-26歳	20	4	2	2	16
-27歳	32	5	5	0	27
-28歳	34	2	2	0	32
-29歳	38	9	4	5	29
-30歳	56	4	1	3	52
-31歳	47	9	5	4	38
-32歳	62	18	10	8	44
-33歳	48	8	5	3	40
-34歳	54	14	10	4	40
-35歳	53	18	13	5	35
-36歳	50	13	7	6	37
-37歳	49	20	13	7	29
-38歳	36	13	5	8	23
-39歳	30	13	10	3	17
-40歳	20	7	4	3	13
-45歳	58	25	14	11	33
46歳-	0	0	0	0	0

3. 新生児数 新生児体重別

※22週未満の分娩については含めない

	総数	-499g	-999g	-1499g	-1999g	-2499g	-2999g	-3499g	-3999g	4000g-
新生児 総数	756	4	7	4	25	72	285	282	69	8
(死産)	4	1	2	1	0	0	0	0	0	0
(多胎)	38	0	2	1	12	13	7	3	0	0
(帝王切開)	204	3	6	4	22	29	75	55	9	1
(早産)	74	3	7	4	22	25	12	1	0	0
(未熟)	108	3	5	3	25	72	0	0	0	0
新生児(男)総数	381	3	4	3	14	32	138	144	40	3
(死産)	3	1	2	0	0	0	0	0	0	0
(多胎)	14	0	1	0	5	5	2	1	0	0
(帝王切開)	105	2	3	3	12	9	35	35	6	0
(早産)	45	2	4	3	13	13	9	1	0	0
(未熟)	53	2	2	3	14	32	0	0	0	0
新生児(女)総数	375	1	3	1	11	40	147	138	29	5
(死産)	1	0	0	1	0	0	0	0	0	0
(多胎)	24	0	1	1	7	8	5	2	0	0
(帝王切開)	99	1	3	1	10	20	40	20	3	1
(早産)	29	1	3	1	9	12	3	0	0	0
(未熟)	55	1	3	0	11	40	0	0	0	0

4. 新生児数 在胎期間別

※22週未満の分娩については含めない

	総 数	35週	36週	37週	38週	39週	40週	41週	42週—
新生児総数	756	63	12	90	168	184	173	66	0
(死産)	4	4	0	0	0	0	0	0	0
(多胎)	38	14	2	18	2	2	0	0	0
(帝王切開)	204	40	8	54	78	5	9	10	0
(早産)	74	62	12	0	0	0	0	0	0
(未熟)	108	53	5	28	11	9	2	0	0
新生児(男)総数	381	39	7	50	86	94	74	31	0
(死産)	3	3	0	0	0	0	0	0	0
(多胎)	14	6	2	5	1	0	0	0	0
(帝王切開)	105	22	5	29	38	2	4	5	0
(早産)	45	38	7	0	0	0	0	0	0
(未熟)	53	30	3	12	3	4	1	0	0
新生児(女)総数	375	24	5	40	82	90	99	35	0
(死産)	1	1	0	0	0	0	0	0	0
(多胎)	24	8	0	13	1	2	0	0	0
(帝王切開)	99	18	3	25	40	3	5	5	0
(早産)	29	24	5	0	0	0	0	0	0
(未熟)	55	23	2	16	8	5	1	0	0

IV. 新生物に関する統計

1. 上皮内新生物および悪性新生物 上位 20 疾病

※2016年がん病名退院患者数 1 C D - 1 0 (C00~D09) (初発・再発を含む)

順位	コード	分類名	件数	平均在院日数	平均年齢
1	C34	気管支及び肺の悪性新生物	983	14.8	69.2
2	C22	肝及び肝内胆管の悪性新生物	686	13.3	73.3
3	C16	胃の悪性新生物	449	13.9	71.7
4	C18	結腸の悪性新生物	349	13.9	70.1
5	C83	びまん性非ホジキンリンパ腫	286	17.7	66.2
6	C67	膀胱の悪性新生物	250	10.1	72.6
7	C50	乳房の悪性新生物	204	8.2	62.1
8	C15	食道の悪性新生物	192	22.3	67.0
9	C61	前立腺の悪性新生物	191	7.8	71.8
10	C25	膵の悪性新生物	189	20.6	70.6
11	C92	骨髄性白血病	183	30.8	63.0
12	C20	直腸の悪性新生物	159	20.0	66.0
13	C56	卵巣の悪性新生物	154	9.4	60.2
14	C78	呼吸器及び消化器の続発性悪性新生物	132	13.4	68.7
15	C90	多発性骨髄腫及び悪性形質細胞性新生物	111	22.8	68.9
16	C54	子宮体部の悪性新生物	105	8.8	64.3
17	C85	非ホジキンリンパ腫のその他及び詳細不明の型	94	17.0	67.9
18	C53	子宮頸(部)の悪性新生物	86	13.1	54.2
19	C91	リンパ性白血病	75	32.5	53.3
20	C64	腎盂を除く腎の悪性新生物	69	14.3	68.7

2. 上皮内新生物および悪性新生物 上位 20 疾病 男女別 (グラフ)

